

2010 ರ ಆಸಾನಿ ಸಂ. 7
NO. DES 7 OF 2010



ಕರ್ನಾಟಕ ಸರ್ಕಾರ
GOVERNMENT OF KARNATAKA

ಪರಿಶಿಷ್ಟ ಜಾತಿ ಮತ್ತು ಪರಿಶಿಷ್ಟ ಪಂಗಡದವರಿಗೆ
ರಾಜ್ಯ ಸರ್ಕಾರಿ ಸೇವೆಯಲ್ಲಿ ದಿನಾಂಕ 31-3-2009ರಲ್ಲಿದ್ದಂತೆ
ದೊರೆತಿರುವ ಪ್ರಾತಿನಿಧ್ಯದ ವರದಿ

REPORT ON THE REPRESENTATION OF
SCHEDULED CASTES AND SCHEDULED TRIBES
IN STATE CIVIL SERVICES AS ON
31ST MARCH 2009

ಆರ್ಥಿಕ ಮತ್ತು ಸಾಂಖ್ಯಿಕ ನಿರ್ದೇಶನಾಲಯ, ಬೆಂಗಳೂರು
Directorate of Economics & Statistics
Bangalore

2010

ಮುನ್ನುಡಿ

ಭಾರತದಲ್ಲಿ ಶತಮಾನಗಳಿಂದಲೂ ಹಲವಾರು ಜಾತಿಗಳು/ಪಂಗಡಗಳು ಶೈಕ್ಷಣಿಕವಾಗಿ, ಸಾಮಾಜಿಕವಾಗಿ ಮತ್ತು ಆರ್ಥಿಕವಾಗಿ ಹಿಂದುಳಿದಿದ್ದವು. ಸಮಾಜದ ವಿವಿಧ ವರ್ಗಗಳಲ್ಲಿನ ತಾರತಮ್ಯವನ್ನು ಕಡಿಮೆ ಮಾಡಲು 1950 ರ ಜನವರಿ 26ರಂದು ಡಾ.ಬಿ.ಆರ್.ಅಂಬೇಡ್ಕರ್ ಅವರ ನೇತೃತ್ವದಲ್ಲಿ ರಚಿತವಾದ "ಭಾರತ ಸಂವಿಧಾನ" ದ ಅನುಚ್ಛೇದ 16(4)ರ ಮೇರೆಗೆ ಕೇಂದ್ರ ಹಾಗೂ ರಾಜ್ಯ ಸರ್ಕಾರಿ ಹುದ್ದೆಗಳಲ್ಲಿ ಕೆಲವು ಹುದ್ದೆಗಳನ್ನು ಹಿಂದುಳಿದ ವರ್ಗಗಳಿಗೆ ಮೀಸಲಿಡಲು ಅವಕಾಶ ಕಲ್ಪಿಸಲಾಗಿದೆ. ಈ ಐತಿಹಾಸಿಕ ಹಾಗೂ ಕ್ರಾಂತಿಕಾರಕ ಹೆಜ್ಜೆಯು ಸಪರಿಣಾಮ ಸಾಧನವಾಗಿ ಅವರಿಗೆ ಸಲ್ಲಬೇಕಿದ್ದ ಸಾಮಾಜಿಕ ನ್ಯಾಯ ಎಂದು ಪರಿಗಣಿಸಲಾಯಿತು.

ಈ ಮೀಸಲಾತಿ ಪದ್ಧತಿಯನ್ನು ಸಂವಿಧಾನಾತ್ಮಕವಾಗಿ ಜಾರಿಗೊಳಿಸುವುದು ರಾಜ್ಯ ಸರ್ಕಾರದ ಹೊಣೆಯಾಗಿದೆ. ಕರ್ನಾಟಕ ಸರ್ಕಾರದ ತನ್ನ ಆದೇಶ ಸಂಖ್ಯೆ ಡಿಪಿಎಆರ್ 28 ಎಸ್‌ಬಿಸಿ 86, ದಿನಾಂಕ 12ನೇ ಡಿಸೆಂಬರ್ 1986 ರ ಪ್ರಕಾರ ಪರಿಶಿಷ್ಟ ಜಾತಿಯವರಿಗೆ ಸರ್ಕಾರಿ ನೇರ ನೇಮಕಾತಿಗಳಲ್ಲಿ ಶೇಕಡ 15 ರಷ್ಟು ಮತ್ತು ಪರಿಶಿಷ್ಟ ಪಂಗಡದವರಿಗೆ ಶೇಕಡ 3 ರಷ್ಟು ಸ್ಥಾನಗಳನ್ನು ಮೀಸಲಾಗಿರಿಸಿದೆ. ರಾಜ್ಯ ನಾಗರಿಕ ಸೇವೆಯಲ್ಲಿ ಮೀಸಲಾತಿ ನಿಯಮಗಳನ್ನು ಎಷ್ಟರ ಮಟ್ಟಿಗೆ ಅನುಷ್ಠಾನಗೊಳಿಸಲಾಗಿದೆ ಎಂಬುದನ್ನು ಕಾಲಕಾಲಕ್ಕೆ ಪರಿಶೀಲಿಸಲು ಕ್ರಮಬದ್ಧ ರೀತಿಯಲ್ಲಿ ಮಾಹಿತಿ ಸಂಗ್ರಹಿಸಬೇಕಾಗಿದೆ. ಈ ಕಾರ್ಯವನ್ನು ರಾಜ್ಯ ಸರ್ಕಾರವು, ಸಂಖ್ಯೆ (1) ಡಿಪಿಎಆರ್ 19 ಎಸ್‌ಬಿಸಿ 84 ದಿನಾಂಕ 20.11.84 ಮತ್ತು (2) ಡಿಪಿಎಆರ್ 11 ಎಸ್‌ಬಿಸಿ 89 ದಿನಾಂಕ 06.05.89 ರ ಆದೇಶದಂತೆ ಆರ್ಥಿಕ ಮತ್ತು ಸಾಂಖ್ಯಿಕ ನಿರ್ದೇಶನಾಲಯಕ್ಕೆ ವಹಿಸಿದೆ.

ಪ್ರಸ್ತುತ ವರದಿಯು 2008-09 ನೇ ಸಾಲಿನ 26ನೇ ಸರಣಿಯ ಪ್ರಕಟಣೆಯಾಗಿದೆ. ಇದು ರಾಜ್ಯ ಸರ್ಕಾರದ ಇಲಾಖಾ ಮುಖ್ಯಸ್ಥರು ಒದಗಿಸಿದ ಮಾಹಿತಿಯ ಆಧಾರದ ಮೇರೆಗೆ ಈ ವರದಿಯನ್ನು ಸಿದ್ಧಪಡಿಸಲಾಗಿದೆ.

ಈ ಪ್ರಮುಖ ವರದಿಯನ್ನು ಹೊರತರಲು ಸಕಾಲದಲ್ಲಿ ಮಾಹಿತಿ ಒದಗಿಸಿ ಸಹಕರಿಸಿದ ಎಲ್ಲಾ ಇಲಾಖಾ ಮುಖ್ಯಸ್ಥರಿಗೆ ನನ್ನ ಹೃತ್ಪೂರ್ವಕ ವಂದನೆಗಳು. ಉತ್ತಮ ಗುಣಮಟ್ಟದ ಮಾಹಿತಿಯನ್ನು ಸಕಾಲದಲ್ಲಿ ಎಲ್ಲಾ ಇಲಾಖೆಗಳು ನೀಡಿದಾಗ ಮಾತ್ರವೇ ಪೂರ್ಣಪ್ರಮಾಣದ ವರದಿಯನ್ನು ನಿಗದಿತವೇಳೆಯಲ್ಲಿ ಹೊರತರಲು ಸಾಧ್ಯ ಎಂಬ ಅಂಶವನ್ನು ಎಲ್ಲಾ ಇಲಾಖಾ ಮುಖ್ಯಸ್ಥರ ಗಮನಕ್ಕೆ ತರಲು ಇಚ್ಛಿಸುತ್ತೇನೆ. ಮುಂದಿನ ವರದಿಗೆ ಅಗತ್ಯವಾದ ಮಾಹಿತಿಯನ್ನು ಸಕಾಲದಲ್ಲಿ ಒದಗಿಸಿದರೆ ಸರ್ಕಾರವು ಈ ವರ್ಗದ ಜನರಿಗೆ ಹಮ್ಮಿಕೊಂಡಿರುವ ವಿವಿಧ ಅಭಿವೃದ್ಧಿ ಕಾರ್ಯಕ್ರಮಗಳನ್ನು ಪರಿಣಾಮಕಾರಿಯಾಗಿ ಅನುಷ್ಠಾನಗೊಳಿಸಲು ಅನುಕೂಲವಾಗುವುದು. ಇದರಿಂದ ವರದಿಯ ಉಪಯುಕ್ತತೆಯೂ ಸಹ ವೃದ್ಧಿಗೊಳ್ಳುತ್ತದೆ.

ನಿರ್ದೇಶನಾಲಯದ ಸಿ. ಎನ್. ಎಲ್ ವಿಭಾಗದಲ್ಲಿ ವರದಿಯನ್ನು ಸಿದ್ಧಪಡಿಸಲಾಗಿದೆ. ಇದರ ಉಪಯುಕ್ತತೆಯನ್ನು ಹೆಚ್ಚಿಸುವಲ್ಲಿ ಸೃಜನಾತ್ಮಕ ಸಲಹೆಗಳಿಗೆ ಸದಾ ಸ್ವಾಗತ.

ಬೆಂಗಳೂರು.
14.09.2010

(ಹೆಚ್.ಇ. ರಾಜಶೇಖರಪ್ಪ) ದಿನಾಂಕ:
ನಿರ್ದೇಶಕರು

1. ಪೀಠಿಕೆ:

- 1.1 ಭಾರತ ಸಂವಿಧಾನದ ಅನುಚ್ಛೇದ 16(4) ರ ಮೇರೆಗೆ ಕರ್ನಾಟಕ ಸರ್ಕಾರವು ರಾಜ್ಯ ನಾಗರಿಕ ಸೇವೆಯಲ್ಲಿ ಶೇಕಡ ಹದಿನೈದರಷ್ಟು (ಶೇ.15) ಹುದ್ದೆಗಳನ್ನು ಪರಿಶಿಷ್ಟ ಜಾತಿಯವರಿಗೆ ಮತ್ತು ಶೇಕಡ ಮೂರರಷ್ಟು (ಶೇ.3) ಹುದ್ದೆಗಳನ್ನು ಪರಿಶಿಷ್ಟ ಪಂಗಡದವರಿಗೆ ಮೀಸಲಿರಿಸಿದೆ. ಈ ಮೀಸಲಾತಿ ನಿಯಮಗಳನ್ನು ಎಷ್ಟರ ಮಟ್ಟಿಗೆ ಅನುಷ್ಠಾನಗೊಳಿಸಲಾಗಿದೆ ಎಂಬುದನ್ನು ಕಾಲಕಾಲಕ್ಕೆ ಪರಿಶೀಲಿಸಲು ಹಾಗೂ ಕೊರತೆ ಇದ್ದ ಪಕ್ಷದಲ್ಲಿ ಪರಿಹಾರೋಪಾಯ ಕಂಡುಕೊಳ್ಳಲು ನಿಯತಕಾಲಿಕ ವರದಿಯನ್ನು ಸಿದ್ಧಪಡಿಸಬೇಕಾಗಿದೆ.
- 1.2 ಈ ನಿಟ್ಟಿನಲ್ಲಿ ಪ್ರತಿ ಆರ್ಥಿಕ ವರ್ಷದ ಅಂತ್ಯಕ್ಕೆ ರಾಜ್ಯ ಸರ್ಕಾರದ ಬಹುತೇಕ ಎಲ್ಲಾ ಇಲಾಖೆಗಳಿಂದ ಮಾಹಿತಿಯನ್ನು ಪಡೆದು ವರದಿಯನ್ನು ಸಿದ್ಧಪಡಿಸಲಾಗುತ್ತಿದೆ. ಈ ವರದಿಯು ಸಾರ್ವಜನಿಕ ಉದ್ಯಮಗಳು, ನಗರ ಸ್ಥಳೀಯ ಸಂಸ್ಥೆಗಳು, ವಿಶ್ವವಿದ್ಯಾನಿಲಯಗಳ ಮಾಹಿತಿಯನ್ನು ಒಳಗೊಂಡಿರುವುದಿಲ್ಲ. ರಾಜ್ಯ ಸರ್ಕಾರದ 85 ಇಲಾಖೆಗಳಿಂದ 31.3.2009 ಕ್ಕೆ ಮಾಹಿತಿಯನ್ನು ಸಂಗ್ರಹಿಸಿದ್ದು 2008-09ನೇ ಸಾಲಿಗೆ ಅಳವಡಿಸಿಕೊಳ್ಳಲಾಗಿದೆ.

2. ಪ್ರಮುಖ ಅಂಶಗಳು:

- 2.1 ದಿನಾಂಕ: 31.3.2009 ರಲ್ಲಿದ್ದಂತೆ ರಾಜ್ಯ ನಾಗರಿಕ ಸೇವೆಯಲ್ಲಿ ಮಂಜೂರಾದ ಒಟ್ಟು ಹುದ್ದೆಗಳ ಸಂಖ್ಯೆ 6.45 ಲಕ್ಷಗಳು (6,45,190) ಇವುಗಳಲ್ಲಿ ಭರ್ತಿಯಾದ ಸಂಖ್ಯೆ 5.13 ಲಕ್ಷಗಳು (5,13,394) ಅಂದರೆ, ಮಂಜೂರಾದ ಹುದ್ದೆಗಳಲ್ಲಿ ಶೇಕಡ 79.57 ರಷ್ಟು ಹುದ್ದೆಗಳು ಭರ್ತಿ ಮಾಡಲ್ಪಟ್ಟಿವೆ. ಸಂಬಂಧಿಸಿದ ವಿವರಗಳನ್ನು ಕೋಷ್ಟಕ-1 ರಲ್ಲಿ ಕಾಣಬಹುದಾಗಿದೆ.

3. ಮಹಿಳೆಯರ ಸಹಭಾಗಿತ್ವ:

- 3.1 ರಾಜ್ಯ ಸರ್ಕಾರಿ ಸೇವೆಯಲ್ಲಿ ಮಹಿಳೆಯರ ಸಹಭಾಗಿತ್ವದ ಗುಂಪುವಾರು ಚಿತ್ರಣವನ್ನು ಕೋಷ್ಟಕ-1 ರಲ್ಲಿ ಕಾಣಬಹುದು. ಅದರಂತೆ 'ಸಿ' ಗುಂಪನ್ನು ಹೊರತುಪಡಿಸಿದರೆ ಉಳಿದ ಗುಂಪಿನಲ್ಲಿ ಮಹಿಳೆಯರು ನಿರೀಕ್ಷಿತ ಶೇ.33ರ ಪ್ರಮಾಣದಲ್ಲಿ ಪ್ರತಿನಿಧಿಸಿರುವುದಿಲ್ಲ. ಒಟ್ಟು ಭರ್ತಿ ಮಾಡಲ್ಪಟ್ಟ ಹುದ್ದೆಗಳಲ್ಲಿ ಇವರು ಒಟ್ಟಾರೆ ಶೇ.33ನ್ನು ತಲುಪಬೇಕಾದರೆ ಸುಮಾರು ಶೇ.2ರಷ್ಟು ಕಡಿಮೆಯಿದ್ದು ಪ್ರಸ್ತುತ ಶೇಕಡ 31.44 ರಷ್ಟು ಇರುತ್ತಾರೆ. ಪ್ರತಿ ಗುಂಪಿನಲ್ಲಿಯೂ ಮಹಿಳೆಯರ ಪ್ರಾತಿನಿಧ್ಯವನ್ನು ಪರಿಶೀಲಿಸಿದಾಗ ಅವರ ಪ್ರಾತಿನಿಧ್ಯವು ಅನುಕ್ರಮವಾಗಿ 'ಎ' ಗುಂಪಿನಲ್ಲಿ ಶೇಕಡ 18.05, 'ಬಿ' ಗುಂಪಿನಲ್ಲಿ ಶೇಕಡ 20.09, 'ಸಿ' ಗುಂಪಿನಲ್ಲಿ ಶೇಕಡ 33.49 ಮತ್ತು 'ಡಿ' ಗುಂಪಿನಲ್ಲಿ ಶೇಕಡ 25.30 ರಷ್ಟು ಇರುತ್ತಾರೆ.

- 3.2 'ಎ' ಗುಂಪಿನಲ್ಲಿ ಮಹಿಳೆಯರ ಸಹಭಾಗಿತ್ವ 23 ಇಲಾಖೆಗಳಲ್ಲಿರುವುದಿಲ್ಲ.
'ಬಿ' ಗುಂಪಿನಲ್ಲಿಯೂ ಸಹಾ 12 ಇಲಾಖೆಗಳಲ್ಲಿ ಅವರ ಸಹಭಾಗಿತ್ವ ಇಲ್ಲದೆ ಇರುವುದು ಕಂಡು ಬಂದಿದೆ.

4. ಪರಿಶಿಷ್ಟ ಜಾತಿ ಮತ್ತು ಪರಿಶಿಷ್ಟ ಪಂಗಡದವರಿಗೆ ಪ್ರಾತಿನಿಧ್ಯ:

- 4.1 ದಿನಾಂಕ: 31.3.2009ರಲ್ಲಿದ್ದಂತೆ ರಾಜ್ಯ ಸರ್ಕಾರಿ ಸೇವೆಯಲ್ಲಿರುವ ಪರಿಶಿಷ್ಟ ಜಾತಿ ನೌಕರರ ಸಂಖ್ಯೆ 86,816 (ಶೇ.16.91) ಹಾಗೂ ಪರಿಶಿಷ್ಟ ಪಂಗಡದ ನೌಕರರ ಸಂಖ್ಯೆ 23,374 (ಶೇ.4.55). ಇದರಿಂದ ರಾಜ್ಯ ಸರ್ಕಾರಿ ನೌಕರರಲ್ಲಿ ಪರಿಶಿಷ್ಟ ಜಾತಿಯ ಪ್ರಾತಿನಿಧ್ಯವು ಶಾಸನಬದ್ಧ ಮೀಸಲಾತಿ ಪ್ರಮಾಣಕ್ಕಿಂತ ಸ್ವಲ್ಪ (ಶೇ.1.91) ಹೆಚ್ಚಾಗಿರುವುದು ಕಂಡು ಬರುತ್ತದೆ. ಅದೇ ರೀತಿ, ಪರಿಶಿಷ್ಟ ಪಂಗಡದ ಪಾತಿನಿಧ್ಯವು ಶಾಸನಬದ್ಧ ಮೀಸಲಾತಿ ಪ್ರಮಾಣಕ್ಕಿಂತ ಸ್ವಲ್ಪ (ಶೇ.1.55) ಹೆಚ್ಚಿನ ಪ್ರಾತಿನಿಧ್ಯವನ್ನು ಪಡೆದಿರುವುದು ಕಂಡು ಬರುತ್ತದೆ. ವಿವರಗಳನ್ನು ಕೋಷ್ಟಕ-1 ರಲ್ಲಿ ಕಾಣಬಹುದಾಗಿದೆ.

- 4.2 ಗುಂಪುವಾರು ವಿಂಗಡಣೆಯಲ್ಲಿ ಪರಿಶಿಷ್ಟ ಜಾತಿ ಮತ್ತು ಪರಿಶಿಷ್ಟ ಪಂಗಡಕ್ಕೆ ಸೇರಿದ ನೌಕರರ ಪ್ರಮಾಣವು 'ಡಿ' ಗುಂಪಿನಲ್ಲಿ ಉಳಿದೆಲ್ಲಾ ಗುಂಪುಗಳಿಗಿಂತ ಹೆಚ್ಚಿಗೆ ಇರುವುದು ಕಂಡು ಬರುತ್ತದೆ. ಇದು ಪರಿಶಿಷ್ಟ ಜಾತಿಯವರಿಗೆ ಸಂಬಂಧಿಸಿದಂತೆ ಶೇ.24.56 ಮತ್ತು ಪರಿಶಿಷ್ಟ ಪಂಗಡದವರಿಗೆ ಸಂಬಂಧಿಸಿದಂತೆ ಶೇಕಡ 6.95 ಇರುತ್ತದೆ. ಪರಿಶಿಷ್ಟ ಜಾತಿಯ ಮತ್ತು ಪರಿಶಿಷ್ಟ ಪಂಗಡದ ನೌಕರರು ಎಲ್ಲಾ ಗುಂಪುಗಳಲ್ಲಿ (ಎ, ಬಿ, ಸಿ ಮತ್ತು ಡಿ) ಶಾಸನಬದ್ಧ ಮೀಸಲಾತಿ ಪ್ರಮಾಣವಾದ ಶೇಕಡ 15 ಮತ್ತು ಶೇಕಡ 3 ಕ್ಕಿಂತ ಹೆಚ್ಚಿನ ಪಾಲು ಪಡೆದಿರುವುದು ಕಂಡು ಬರುತ್ತದೆ.

5. 2005 ರಿಂದ 2009 ರವರೆಗಿನ ಏರಿಳಿತ:

- 5.1 2005 ರಿಂದ 2009 ರ ವರೆಗಿನ ಮಂಜೂರಾದ ಹುದ್ದೆಗಳ ಸಂಖ್ಯೆಯನ್ನು ಗಮನಿಸಿದಾಗ ವರ್ಷದಿಂದ ವರ್ಷಕ್ಕೆ ಗಣನೀಯವಾಗಿ ಏರಿಕೆಯಾಗಿರುವುದು ಕಂಡುಬಂದಿದೆ. ಈ ಏರಿಕೆಯ ಆಯಾ ಅವಧಿಗೆ ವರದಿ ಮಾಡಲಾಗಿರುವ ಇಲಾಖೆಯ ಸಂಖ್ಯೆಯನ್ನು ಅವಲಂಬಿಸಿರುವ ಕಾರಣ ಈ ಏರಿಕೆಯಾಗಿರಬಹುದೆಂದು ಅಭಿಪ್ರಾಯ ಪಡಲಾಗಿದೆ. (ಕೋಷ್ಟಕ-2).

- 5.2 ಪರಿಶಿಷ್ಟ ಜಾತಿಗೆ ಸಂಬಂಧಿಸಿದಂತೆ ಪ್ರಾತಿನಿಧ್ಯದಲ್ಲಿ ಏರಿಳಿತಗಳನ್ನು ಕಾಣಬಹುದಾಗಿರುತ್ತದೆ. 2005 ರಿಂದ 2009 ರವರೆಗೆ ಒಟ್ಟು 5 ವರ್ಷದ ಅವಧಿಯ ಪ್ರಾತಿನಿಧ್ಯವನ್ನು ಪರಿಶೀಲಿಸಿದಾಗ, ಒಟ್ಟಾರೆ ಸಂಖ್ಯೆಯಲ್ಲಿ ಪ್ರಾತಿನಿಧ್ಯವು ಏರಿಕೆಯಾಗಿರುವುದು ಕಂಡು ಬಂದಿದ್ದರೂ, ಪ್ರಾತಿನಿಧ್ಯದ ಪ್ರಮಾಣದಲ್ಲಿ ಶಾಸನಬದ್ಧ ಮೀಸಲಾತಿಗಿಂತ ಅಲ್ಪ ಪ್ರಮಾಣದಲ್ಲಿ ಹೆಚ್ಚಾಗಿರುವುದು ಕಂಡು ಬರುತ್ತದೆ (ಕೋಷ್ಟಕ-2).

5.3 ಪರಿಶಿಷ್ಟ ಪಂಗಡಕ್ಕೆ ಸಂಬಂಧಿಸಿದ ಪ್ರಾತಿನಿಧ್ಯದಲ್ಲಿ ಒಟ್ಟು 5 ವರ್ಷದ ಅವಧಿಯಲ್ಲಿ 2007 ಹೊರತುಪಡಿಸಿ (2005 ರಿಂದ 2009) ಏರಿಕೆ ಪ್ರವೃತ್ತಿ ಉಂಟಾಗಿರುತ್ತವೆ. 2005ರಲ್ಲಿ ಶೇಕಡ.4.23 ರಷ್ಟಿದ್ದು 2006 ರಲ್ಲಿ ಶೇಕಡ.4.40 ಏರಿಕೆಯಾಗಿ ನಂತರ 2007ರಲ್ಲಿ ಶೇಕಡ.4.36 ರಷ್ಟು ಇಳಿಮುಖವಾಗಿರುವುದು ಕಂಡುಬಂದಿದೆ. 2008 ರಲ್ಲಿ ಶೇಕಡ 4.61 ರಷ್ಟು ಮತ್ತು ಪ್ರಸ್ತುತ ಸಾಲಿನಲ್ಲಿ ಶೇಕಡ 4.55 ರಷ್ಟಿದ್ದು ಎಲ್ಲಾ ಸಾಲಿನಲ್ಲಿಯೂ ಶಾಸನಬದ್ಧ ಮೀಸಲಾತಿಗಿಂತ ಅಲ್ಪ ಪ್ರಮಾಣದಲ್ಲಿ ಹೆಚ್ಚಾಗಿರುವುದು ಕಂಡು ಬರುತ್ತದೆ(ಕೋಷ್ಟಕ-2).

6 ಇಲಾಖಾವಾರು ಪ್ರಾತಿನಿಧ್ಯ.

6.1 ಕೋಷ್ಟಕ-3(ಎ)ರಲ್ಲಿ ಪರಿಶಿಷ್ಟ ಜಾತಿಯವರ ಹಾಗೂ ಕೋಷ್ಟಕ-3(ಬಿ)ಯಲ್ಲಿ ಪರಿಶಿಷ್ಟ ಪಂಗಡದವರ ಪ್ರಾತಿನಿಧ್ಯದ ಶೇಕಡವಾರನ್ನು ಅವರೋಹಣ ಕ್ರಮದಲ್ಲಿ ಇಲಾಖಾವಾರು ನೀಡಲಾಗಿದೆ.

6.2 ಸಿಬ್ಬಂದಿಯ ಸಂಖ್ಯೆಯ ಆಧಾರದ ಮೇಲೆ ಸಾರ್ವಜನಿಕ ಶಿಕ್ಷಣ ಇಲಾಖೆ, ಆರಕ್ಷಕ ಇಲಾಖೆ ಮತ್ತು ಆರೋಗ್ಯ ಮತ್ತು ಕುಟುಂಬ ಕಲ್ಯಾಣ ಇಲಾಖೆಗಳು ಅತೀ ದೊಡ್ಡ ಇಲಾಖೆಗಳೆನಿಸಿವೆ. ಈ ಇಲಾಖೆಗಳಲ್ಲಿ ಪರಿಶಿಷ್ಟ ಜಾತಿ ನೌಕರರು ಅತೀ ಹೆಚ್ಚಿನ ಸಂಖ್ಯೆಯಲ್ಲಿದ್ದು ಇದು ಅನುಕ್ರಮವಾಗಿ 35,056 (ಶೇ.15.19), 13,337 (ಶೇ.17.94) ಮತ್ತು 7,074 (ಶೇ.19.06) ಸಂಖ್ಯೆಯಾಗಿರುತ್ತದೆ. ಅದೇ ರೀತಿ ಸಕ್ಕರೆ ನಿರ್ದೇಶಕರ ಕಛೇರಿ ಹಾಗೂ ಜನಸಂಖ್ಯಾ ಕೇಂದ್ರ ತಲಾ 2 ಪರಿಶಿಷ್ಟ ಜಾತಿ ನೌಕರರನ್ನು ಹೊಂದಿದ್ದು ಅತೀ ಕಡಿಮೆ ಪರಿಶಿಷ್ಟ ಜಾತಿ ನೌಕರರನ್ನು ಹೊಂದಿರುವ ಇಲಾಖೆಗಳಾಗಿವೆ.

ಭರ್ತಿಮಾಡಿದ ಹುದ್ದೆಗಳಿಗೆ ಶೇಕಡಾವಾರು ಪ್ರಾತಿನಿಧ್ಯವನ್ನು ಪರಿಗಣಿಸಿದಾಗ, ಸರ್ಕಾರಿ ಗಣಿಶಿಕ್ಷಣ ಶಾಲೆ (ಶೇ.83.33), ಸರ್ಕಾರಿ ವಿಮಾನ ಹಾರಾಟ ತರಬೇತಿ ಶಾಲೆ (ಶೇ. 47.06), ಸಮಾಜ ಕಲ್ಯಾಣ ಇಲಾಖೆ (ಶೇ.35.98) ಮತ್ತು ಮಾಹಿತಿ ತಂತ್ರಜ್ಞಾನ ಹಾಗೂ ಜೈವಿಕ ತಂತ್ರಜ್ಞಾನ ನಿರ್ದೇಶನಾಲಯ (ಶೇ. 30.36) ರಷ್ಟು ಪರಿಶಿಷ್ಟ ಜಾತಿ ನೌಕರರನ್ನು ಹೊಂದಿದ್ದು ಮೊದಲ 4 ಸ್ಥಾನ ಪಡೆದಿರುತ್ತವೆ. ಆದರೆ, ಸಮಾಜ ಕಲ್ಯಾಣ ಇಲಾಖೆ ಹೊರತುಪಡಿಸಿ ಉಳಿದ 3 ಇಲಾಖೆಗಳು ಪ್ರಮಾಣದಲ್ಲಿ ಸಣ್ಣ ಇಲಾಖೆಗಳಾಗಿರುತ್ತವೆ.

7. ರಾಜ್ಯ ಸರ್ಕಾರಿ ಇಲಾಖೆಗಳಲ್ಲಿ ಪರಿಶಿಷ್ಟ ಜಾತಿಯವರ ಪ್ರಾತಿನಿಧ್ಯ

ಶೇಕಡವಾರು ವಿಂಗಡಣೆ	ಶೂನ್ಯ	10 ರವರೆಗೆ	10-15 ರವರೆಗೆ	15-16 ರವರೆಗೆ	>16	ಒಟ್ಟು
ಇಲಾಖೆಗಳ ಸಂಖ್ಯೆ	0	3	14	2	66	85

7.1 ಪರಿಶಿಷ್ಟ ಜಾತಿಯವರ ಮೀಸಲಾತಿ ಪ್ರಮಾಣ ಶೇ.15ಕ್ಕಿಂತ ಕಡಿಮೆ ಇರುವ ಇಲಾಖೆಗಳು ಒಟ್ಟು ಹದಿನೇಳು (17) ಇವುಗಳಲ್ಲಿ 2 ಇಲಾಖೆಗಳಲ್ಲಿ (ಸಕ್ಕರೆ ನಿರ್ದೇಶಕರ ಕಛೇರಿ ಹಾಗೂ ಪದವಿ ಪೂರ್ವ ಶಿಕ್ಷಣ ಇಲಾಖೆ) ಪ್ರಾತಿನಿಧ್ಯವು ಶೇ.10ಕ್ಕಿಂತ ಕಡಿಮೆ ಇರುತ್ತದೆ. ಇದೇ ರೀತಿ ಶೇ.15 ಕ್ಕಿಂತ ಹೆಚ್ಚು ಮೀಸಲಾತಿ ಹೊಂದಿರುವ ಇಲಾಖೆಗಳ ಒಟ್ಟು ಸಂಖ್ಯೆ 68, ಅಂದರೆ, ಮೇಲಿನ ವಿಶ್ಲೇಷಣೆಯಿಂದ ಶೇ.80ರಷ್ಟು ಇಲಾಖೆಗಳು 2009 ರಲ್ಲಿ ಶಾಸನಬದ್ಧ ಮೀಸಲಾತಿ ಪ್ರಮಾಣ ಪಡೆದಿರುವುದು ಕಂಡುಬರುತ್ತದೆ.

8. ರಾಜ್ಯ ಸರ್ಕಾರಿ ಇಲಾಖೆಗಳಲ್ಲಿ ಪರಿಶಿಷ್ಟ ಪಂಗಡದವರ ಪ್ರಾತಿನಿಧ್ಯ:

8.1 ಸಿಬ್ಬಂದಿಯ ಸಂಖ್ಯೆಯ ಆಧಾರದ ಮೇಲೆ ಆರೋಗ್ಯ ಮತ್ತು ಕುಟುಂಬ ಕಲ್ಯಾಣ ಇಲಾಖೆ, ಅರಕ್ಷಕ ಇಲಾಖೆ, ಸಾರ್ವಜನಿಕ ಶಿಕ್ಷಣ ಇಲಾಖೆಯು ಅನುಕ್ರಮವಾಗಿ 1,886 (ಶೇ.5.08), 3,238 (ಶೇ.4.36) ಮತ್ತು 9,919 (ಶೇ.4.30) ಮಂದಿ ಪರಿಶಿಷ್ಟ ಪಂಗಡದ ನೌಕರರನ್ನು ಹೊಂದಿದ್ದು ಅತೀ ಹೆಚ್ಚು ಪರಿಶಿಷ್ಟ ಪಂಗಡದ ನೌಕರರ ಪ್ರಾತಿನಿಧ್ಯ ಹೊಂದಿರುವ ಇಲಾಖೆಗಳೆಂಬ ಹೆಗ್ಗಳಿಕೆಗೆ ಪಾತ್ರವಾಗಿವೆ.

ಅದೇ ರೀತಿ ಕರ್ನಾಟಕ ಗೆಜೆಟಿಯರ್ ಇಲಾಖೆ, ಜನಸಂಖ್ಯಾ ಕೇಂದ್ರ ಮತ್ತು ಲೋಕೋಪಯೋಗಿ ಹಾಗೂ ಸರ್ಕಾರಿ ವಿಮಾನ ಹಾರಾಟ ತರಬೇತಿ ಶಾಲೆ ಇವುಗಳು ತಲಾ ಒಂದು ಪರಿಶಿಷ್ಟ ಪಂಗಡದ ನೌಕರರನ್ನು ಹೊಂದಿದ್ದು ಅತೀ ಕಡಿಮೆ ಪರಿಶಿಷ್ಟ ಪಂಗಡದ ನೌಕರರ ಪ್ರಾತಿನಿಧ್ಯ ಹೊಂದಿರುವ ಇಲಾಖೆಗಳು.

ಆದರೆ ಭರ್ತಿಮಾಡಿದ ಹುದ್ದೆಗಳಿಗೆ ಶೇಕಡಾವಾರು ಪ್ರಾತಿನಿಧ್ಯವನ್ನು ಪರಿಗಣಿಸಿದಾಗ, ಆಡಳಿತ ತರಬೇತಿ ಸಂಸ್ಥೆ ಶೇ.21.82, ಮಾಹಿತಿ ತಂತ್ರಜ್ಞಾನ ಮತ್ತು ಜೈವಿಕ ತಂತ್ರಜ್ಞಾನ ನಿರ್ದೇಶನಾಲಯ ಶೇ.17.86, ಸರ್ಕಾರಿ ಗಣಿ ಶಿಕ್ಷಣ ಶಾಲೆ ಶೇ.16.67 ಹಾಗೂ ಪ್ರಾಚ್ಯವಸ್ತು ಮತ್ತು ಸಂಗ್ರಹಾಲಯ ಶೇ.15.48 ಪರಿಶಿಷ್ಟ ಪಂಗಡದ ನೌಕರರನ್ನು ಹೊಂದಿದ್ದು ಮೊದಲ ನಾಲ್ಕು ಸ್ಥಾನವನ್ನು ಪಡೆದಿವೆ. ಸಿಬ್ಬಂದಿಯ ಸಂಖ್ಯೆಯ ದೃಷ್ಟಿಯಿಂದ ಈ ಎಲ್ಲಾ ಇಲಾಖೆಗಳು ಸಣ್ಣ ಪ್ರಮಾಣದ ಇಲಾಖೆಗಳಾಗಿವೆ.

ಶೇಕಡವಾರು ವಿಂಗಡಣೆ	ಶೂನ್ಯ	1 ರವರೆಗೆ	1- 3 ರವರೆಗೆ	3- 4 ರವರೆಗೆ	> 4	ಒಟ್ಟು
ಇಲಾಖೆಗಳ ಸಂಖ್ಯೆ	0	0	9	13	63	85

8.2 ಮೇಲಿನ ಕೋಷ್ಟಕವನ್ನು ವಿಶ್ಲೇಷಿಸಿದಾಗ 9 ಇಲಾಖೆಗಳಲ್ಲಿ ಇವರ ಪ್ರಾತಿನಿಧ್ಯವು ಶೇಕಡ 3 ಕ್ಕಿಂತ ಕಡಿಮೆ ಇರುತ್ತದೆ. ಆದರೆ 76 ಇಲಾಖೆಗಳಲ್ಲಿ ಇವರ ಪ್ರಾತಿನಿಧ್ಯ ಶಾಸನಬದ್ಧ ಮೀಸಲಾತಿಗಿಂತ (ಅಂದರೆ ಶೇ.3ಕ್ಕಿಂತ) ಹೆಚ್ಚಾಗಿರುವುದು ಕಂಡುಬರುತ್ತದೆ. ಅಲ್ಲದೆ, ಈ 76 ಇಲಾಖೆಗಳ ಪೈಕಿ 63 ಇಲಾಖೆಗಳು ಶೇ.4 ಕ್ಕಿಂತ ಹೆಚ್ಚಿನ ಮೀಸಲಾತಿಯನ್ನು ಹೊಂದಿರುತ್ತವೆ. ಅಂದರೆ, ಶೇ.74 ರಷ್ಟು ಇಲಾಖೆಗಳು 2009 ರಲ್ಲಿ ಶಾಸನಬದ್ಧ ಮೀಸಲಾತಿ ಪ್ರಮಾಣವನ್ನು ಪಡೆದಿರುವುದು ಕಂಡುಬಂದಿದೆ.

9. ಮಾಹಿತಿ ಸಂಗ್ರಹಣೆಯ ಪರಿಮಿತಿ

ಈ ವರದಿಗಾಗಿ ಮಾಹಿತಿ ನೀಡುವಾಗ ಕೆಲವು ಇಲಾಖೆಗಳಲ್ಲಿ ಬೇರೆ ಇಲಾಖೆಗಳಿಂದ ನಿಯೋಜಿತ ಸೇವೆಗೆ ಬಂದು ಸೇವೆ ಸಲ್ಲಿಸುತ್ತಿರುವವರ ಮಾಹಿತಿಯು ಸೇರಿ ಹೋಗಿರಬಹುದಾದ ಹಾಗೂ ಅದೇ ರೀತಿ ಆ ನಿರ್ದಿಷ್ಟ ಇಲಾಖೆಯಿಂದ ಬೇರೆ ಬೇರೆ ಇಲಾಖೆಗಳಿಗೆ ನಿಯೋಜಿತ ಸೇವೆಗಾಗಿ ಹೋಗಿರುವವರ ವಿವರಗಳು ಬಿಟ್ಟು ಹೋಗಿರಬಹುದಾದ ಸಾಧ್ಯತೆಗಳಿರುತ್ತವೆ. ಅಲ್ಲದೆ ಸರ್ಕಾರವು ಶಿಕ್ಷಣ ಇಲಾಖೆ, ಆರಕ್ಷಕ ಇಲಾಖೆ ಹಾಗೂ ಆರೋಗ್ಯ ಮತ್ತು ಕುಟುಂಬ ಕಲ್ಯಾಣ ಇಲಾಖೆಗಳಿಗೆ ವಿಶೇಷವಾಗಿ ನೇಮಕಾತಿಗೆ ಇರುವ ನಿರ್ಬಂಧವನ್ನು ಸಡಿಲಿಸಿರುತ್ತದೆ. ಇದಲ್ಲದೆ 2008-09ನೇ ಸಾಲಿನಲ್ಲಿ ಕೆಲವು ಇಲಾಖೆಗಳಿಗೂ ನೇಮಕಾತಿಗೆ ಇರುವ ನಿರ್ಬಂಧವನ್ನು ಸಡಿಲಿಸಿರುವ ಸಾಧ್ಯತೆ ಇರುವುದಾಗಿ ಅಭಿಪ್ರಾಯ ಪಡಲಾಗಿದೆ. ಈ ಇಲಾಖೆಗಳನ್ನು ಹೊರತು ಪಡಿಸಿ ಇತರೆ ಇಲಾಖೆಗಳಲ್ಲೂ ಅವಶ್ಯಕತೆಗನುಗುಣವಾಗಿ ಕೇಂದ್ರ ಪುರಸ್ಕೃತ ಹೊಸ ಯೋಜನೆಗಳು ಜಾರಿಯಾಗುವಾಗ ಸಂದರ್ಭಾನುಸಾರ ಹೊಸ ಹುದ್ದೆಗಳು ಸೃಜಿಸಲ್ಪಟ್ಟಿರುವ, ಇಲ್ಲವೆ ಜಾರಿಯಲ್ಲಿದ್ದ ಯೋಜನೆಯ ಕಾಲಾವಧಿ ಪೂರ್ಣಗೊಂಡ ಬಳಿಕ ಕೆಲವು ಮಂಜೂರಾದ ಹುದ್ದೆಗಳು ಕಡಿತಗೊಂಡು ರದ್ದಾಗಿರಬಹುದಾದ ಪ್ರಸಂಗಗಳೂ ಇರುತ್ತವೆ. ಈ ಹಿನ್ನೆಲೆಯಲ್ಲಿ ಕಳೆದ ವರ್ಷಗಳ ಅಂಕಿ ಅಂಶಗಳಿಗೂ ಈ ವರ್ಷದ ಅಂಕಿ ಅಂಶಗಳಿಗೂ ವ್ಯತ್ಯಾಸ ಕಂಡು ಬರಬಹುದಾಗಿರುತ್ತದೆ ಹಾಗೂ ಕರಾರುವಕ್ಕಾದ ಕಾರಣ ನೀಡಿದರೆ ಅದನ್ನು ವಿಶ್ಲೇಷಣೆಗೆ ಬಳಸಿ ವ್ಯತ್ಯಾಸದ ಬಗ್ಗೆ ಇನ್ನೂ ಹೆಚ್ಚಿನ ಬೆಳಕನ್ನು ಚೆಲ್ಲಲು ಸಾಧ್ಯವಾಗುವುದು ಎಂಬ ಅಭಿಪ್ರಾಯ ಪಡಲಾಗಿದೆ.

10. ಹಿಂದಿನ ವರದಿಗಳಲ್ಲಿ ಜಲಸಂಪನ್ಮೂಲ ಇಲಾಖೆಯ ಅಧೀನದಲ್ಲಿದ್ದ ಈ ಕೆಳಕಂಡ ವಿಭಾಗಗಳನ್ನು ಪ್ರತ್ಯೇಕ ಇಲಾಖೆಗಳೆಂದು ಪರಿಗಣಿಸಿ ವಿವರವನ್ನು ನೀಡಲಾಗಿತ್ತು. ಆದರೆ ಜಲಸಂಪನ್ಮೂಲ ಇಲಾಖೆಯವರೇ ಸದರಿ ವಿಭಾಗಗಳ ಮಾಹಿತಿಯನ್ನು ಸೇರಿಸಿ ಕೊಂಡಿರುವುದರಿಂದ ಹಾಗೂ ಈ ವಿಭಾಗಗಳು ಸದರಿ ಇಲಾಖೆಯ ಒಂದು ಅಂಗವಾಗಿರುವುದರಿಂದ ಪ್ರತ್ಯೇಕವಾದ ವಿವರವನ್ನು ನೀಡುವ ಅಗತ್ಯತೆ ಇರುವುದಿಲ್ಲ.

- 1) ಕರ್ನಾಟಕ ಇಂಜಿನಿಯರಿಂಗ್, ಕೃಷ್ಣರಾಜಸಾಗರ
- 2) ಮುಖ್ಯ ಇಂಜಿನಿಯರ್, ಕೃಷ್ಣಾ ಮೇಲ್ದಂಡೆ ಯೋಜನೆ, ಆಲಮಟ್ಟಿ
- 3) -“- , ಭೀಮರಾಯನಗುಡಿ
- 4) -“- , ಕಾಲುವೆ ವಲಯ ಸಂಖ್ಯೆ.2, ಕೆಂಭಾವಿ
- 5) ಸೂಪರಿಂಟೆಂಡಿಂಗ್ ಇಂಜಿನಿಯರ್, ಭೀಮರಾಯನಗುಡಿ
- 6) ಮುಖ್ಯ ಅಭಿಯಂತರರು, ನೀರಾವರಿ (ಉತ್ತರ), ಬೆಳಗಾವಿ
- 7) -“- , ನೀರಾವರಿ (ದಕ್ಷಿಣ), ಮೈಸೂರು

- 8) -“- , ಕೇಂದ್ರವಲಯ, ಮುನಿರಾಬಾದ್
- 9) -“- , ಯೋಜನೆಗಳ ವಲಯ, ಗುಲ್ಬರ್ಗಾ
- 10) -“- , ಬಸವಭವನ, ಬೆಂಗಳೂರು
- 11) -“- , ನೀರಾವರಿ (ಉತ್ತರವಲಯ), ಬಿಜಾಪುರ
- 12) -“- , ನೀರಾವರಿ (ದಕ್ಷಿಣವಲಯ), ಬೆಂಗಳೂರು
- 13) -“- , ಕಾವೇರಿ ನೀರಾವರಿ ನಿಗಮ ನಿಯಮಿತ ಹೇಮಾವತಿ
ನಾಲಾ ವಲಯ, ತುಮಕೂರು.
- 14) -“- , ಹೇಮಾವತಿ ಯೋಜನೆ, ಗೊರೂರು

ಕೋಷ್ಟಕ - 1

ರಾಜ್ಯ ಸರ್ಕಾರಿ ಸೇವೆಯಲ್ಲಿ ದಿನಾಂಕ: 31-3-2009 ರಲ್ಲಿದ್ದಂತೆ ಮಂಜೂರಾದ, ಭರ್ತಿಮಾಡಲ್ಪಟ್ಟ							
ಹುದ್ದೆಗಳ ಹಾಗೂ ಪರಿಶಿಷ್ಟ ಜಾತಿ ಮತ್ತು ಪರಿಶಿಷ್ಟ ಪಂಗಡದ ನೌಕರರ ಗುಂಪುವಾರು ವಿಂಗಡಣೆ:-							
ಕ್ರ. ಸಂ.	ಗುಂಪು	ಮಂಜೂರಾದ ಹುದ್ದೆಗಳು (ಸಂಖ್ಯೆಗಳಲ್ಲಿ)	ಭರ್ತಿ ಮಾಡಲ್ಪಟ್ಟ ಹುದ್ದೆಗಳಲ್ಲಿ				
			ಪುರುಷರು	ಮಹಿಳೆಯರು	ಒಟ್ಟು	ಪರಿಶಿಷ್ಟ ಜಾತಿ	ಪರಿಶಿಷ್ಟ ಪಂಗಡ
1	2	3	4	5	6	7	8
1	ಎ	18,574	11,678 (81.95)	2,573 (18.05)	14,251 (76.73)	2,655 (18.63)	600 (4.21)
2	ಬಿ	45,872	23,674 (79.91)	5,952 (20.09)	29,626 (64.58)	4,732 (15.97)	1,094 (3.69)
3	ಸಿ	500,326	276,756 (66.51)	139,373 (33.49)	416,129 (83.17)	66,318 (15.94)	17,971 (4.32)
4	ಡಿ	80,418	39,880 (74.70)	13,508 (25.30)	53,388 (66.39)	13,111 (24.56)	3,709 (6.95)
5	ಒಟ್ಟು	645,190	351,988 (68.56)	161,406 (31.44)	513,394 (79.57)	86,816 (16.91)	23,374 (4.55)

ಟಿಪ್ಪಣಿ:- ಅಂಕಣ 4,5,7 ಮತ್ತು 8 ರಲ್ಲಿ ಅವರಣದೊಳಗಿನ ಅಂಕಿ ಅಂಶಗಳು ಅಂಕಣ 6 ರ ಅಂಕಿ ಅಂಶಗಳ ಶೇಕಡಾವಾರು ಹಾಗೂ ಅಂಕಣ 6 ರಲ್ಲಿನ ಅವರಣದೊಳಗಿರುವ ಅಂಕಿ ಅಂಶಗಳು ಅಂಕಣ 3 ರ ಅಂಕಿ ಅಂಶಗಳ ಶೇಕಡಾವಾರು ಆಗಿರುತ್ತದೆ.

ಕೋಷ್ಟಕ - 2

ಕರ್ನಾಟಕ ರಾಜ್ಯ ನಾಗರಿಕ ಸೇವೆಯಲ್ಲಿ ಪರಿಶಿಷ್ಟ ಜಾತಿ ಪರಿಶಿಷ್ಟ ಪಂಗಡದವರ ಪ್ರಾತಿನಿಧ್ಯದಲ್ಲಿನ ಏರಿಳಿತ
(2005 ರಿಂದ 2009 ವರೆಗೆ)

ಕ್ರಮ ಸಂಖ್ಯೆ	ವಿಷಯ	2005	2006	2007	2008	2009
		ರಲ್ಲದಂತೆ	ರಲ್ಲದಂತೆ	ರಲ್ಲದಂತೆ	ರಲ್ಲದಂತೆ	ರಲ್ಲದಂತೆ
1	2	3	4	5	6	7
1	ಮಂಜುರಾದ ಹುದ್ದೆಗಳು					
	(i) ಗುಂಪು ' ಎ '	17164	17345	17491	18140	18574
	(ii) ಗುಂಪು ' ಬಿ '	33126	34185	37255	43201	45872
	(iii) ಗುಂಪು ' ಸಿ '	451372	470637	484263	488207	500326
	(iv) ಗುಂಪು ' ಡಿ '	77777	77279	77356	78708	80418
	ಒಟ್ಟು	579439	599446	616365	628256	645190
2	ಭರ್ತಿ ಮಾಡಲ್ಪಟ್ಟ ಹುದ್ದೆಗಳು					
	(i) ಗುಂಪು ' ಎ '	13970	14006	13797	13921	14251
	(ii) ಗುಂಪು ' ಬಿ '	26131	26370	25439	28722	29626
	(iii) ಗುಂಪು ' ಸಿ '	390219	395313	383829	408856	416129
	(iv) ಗುಂಪು ' ಡಿ '	63301	62678	60752	53936	53388
	ಒಟ್ಟು	493621	498367	483817	505435	513394
3	ಪರಿಶಿಷ್ಟ ಜಾತಿಗೆ ಸೇರಿದವರು					
	(i) ಗುಂಪು ' ಎ '	2,175	2,287	2,330	2,529	2655
		(15.57)	(16.33)	(16.89)	(18.17)	18.63
	(ii) ಗುಂಪು ' ಬಿ '	3,908	4,028	4,213	4,397	4732
		(14.96)	(15.27)	(16.56)	(15.31)	15.97
	(iii) ಗುಂಪು ' ಸಿ '	62,233	65,736	61,358	64,267	66318
		(15.95)	(16.63)	(15.99)	(15.72)	15.94
	(iv) ಗುಂಪು ' ಡಿ '	14,411	14,420	14,368	13,164	13111
		(22.77)	(23.01)	(23.65)	(24.41)	24.56
	ಒಟ್ಟು	82,727	86,471	82,269	84,357	86,816
		(16.76)	(17.35)	(17.00)	(16.69)	(16.91)
4	ಪರಿಶಿಷ್ಟ ಪಂಗಡಕ್ಕೆ ಸೇರಿದವರು					
	(i) ಗುಂಪು ' ಎ '	500	550	569	609	600
		(3.58)	(3.93)	(4.12)	(4.37)	4.2102
	(ii) ಗುಂಪು ' ಬಿ '	954	1,002	912	1,101	1094
		(3.65)	(3.80)	(3.59)	(3.83)	3.6927
	(iii) ಗುಂಪು ' ಸಿ '	15746	16,555	15,628	17,748	17971
		(4.04)	(4.19)	(4.07)	(4.34)	4.3186
	(iv) ಗುಂಪು ' ಡಿ '	3701	3,809	3,991	3,865	3709
		(5.85)	(6.08)	(6.57)	(7.17)	6.9473
	ಒಟ್ಟು	20,901	21,916	21,100	23,323	23,374
		(4.23)	(4.40)	(4.36)	(4.61)	(4.55)

ವಿಷಯ ಸೂಚನೆ: ಅವರಣದೊಳಗಿನ ಅಂಕಿ ಅಂಶಗಳು ರಾಜ್ಯ ಸರ್ಕಾರಿ ನೌಕರರಲ್ಲಿ ಪ.ಜಾ. ಮತ್ತು ಪ.ಪಂ.ದವರ ಗುಂಪು ಪ್ರತಿಶತವನ್ನು ಸೂಚಿಸುತ್ತದೆ.

ದಿನಾಂಕ: 31.03.2009 ರಲ್ಲದಂತೆ ರಾಜ್ಯ ಸರ್ಕಾರದ ಇಲಾಖೆಗಳಲ್ಲಿ ಶ್ರೇಣಿಗಳು ಇಳಕೆ ಕ್ರಮದಲ್ಲರುವಂತೆ ಪರಿಶಿಷ್ಟ ಜಾತಿಯವರ ಶೇಕಡಾವಾರು ಸಂಖ್ಯೆ.

ಕ್ರಮ ಸಂಖ್ಯೆ	ಇಲಾಖೆ ಸಂಖ್ಯೆ	ಇಲಾಖೆಗಳ ಹೆಸರು	ಭರ್ತಿ ಮಾಡಲ್ಪಟ್ಟ ಹುದ್ದೆಗಳು	ಪರಿಶಿಷ್ಟ ಜಾತಿ	
				ಸಂಖ್ಯೆಗಳಲ್ಲಿ	ಶೇಕಡಾವಾರು
1	2	3	4	5	6
1	84	ಸರ್ಕಾರಿ ಗಣಿ ಶಿಕ್ಷಣ ಶಾಲೆ	12	10	83.33
2	71	ರಾಜ್ಯಪಾಲರ ಸಚಿವಾಲಯ	120	32	26.67
3	85	ಸರ್ಕಾರಿ ವಿಮಾನ ಹಾರಾಟ ತರಬೇತಿ ಶಾಲೆ	17	8	47.06
4	90	ಸಮಾಜ ಕಲ್ಯಾಣ ಇಲಾಖೆ	7057	2539	35.98
5	18	ರಾಜ್ಯಪಾಲರ ಸಚಿವಾಲಯ	56	17	30.36
6	57	ಪ್ರಾಜ್ಯವಸ್ತು ಮತ್ತು ಸಂಗ್ರಹಾಲಯ	155	44	28.39
7	42	ತಾಂತ್ರಿಕ ಶಿಕ್ಷಣ ಇಲಾಖೆ	2749	458	16.66
8	46	ನಿವಾಸಿ ಆಯುಕ್ತರ ಕಛೇರಿ	143	36	25.17
9	70	ರಾಜ್ಯ ಪತ್ರಾಗಾರ	73	21	28.77
10	80	ವಿಶೇಷಾಧಿಕಾರಿ, ಸರ್ಕಾರಿ ಅತಿಥಿ ಗೃಹಗಳು	167	41	24.55
11	38	ಪೌರ ರಕ್ಷಣಾ ನಿರ್ದೇಶಕರು	262	69	26.34
12	22	ಕಾನೂನು ಮಾಪನಶಾಸ್ತ್ರ ನಿಯಂತ್ರಕರ ಕಛೇರಿ	350	87	24.86
13	73	ರಾಷ್ಟ್ರೀಯ ಯುವ ಸೇನಾದಳ (ಎನ್.ಸಿ.ಸಿ)	454	93	20.48
14	60	ಭಾಷಾಂತರ ನಿರ್ದೇಶನಾಲಯ	64	15	23.44
15	51	ಮುದ್ರಾಂಕಗಳ ಆಯುಕ್ತರು	1222	281	23.00
16	3	ಅಡ್ಮಿನಿಸ್ಟ್ರೇಷನ್ ಇನ್‌ಫಾರ್ಮೇಷನ್ ತಂತ್ರಜ್ಞಾನ ಕಛೇರಿ	183	43	23.50
17	52	ಪಂಜಾಯತ್ ರಾಜ್ ಇಂಜಿನಿಯರಿಂಗ್ ಇಲಾಖೆ	4576	749	16.37
18	1	ಅಂಗವಿಕಲರ ಕಲ್ಯಾಣ ನಿರ್ದೇಶನಾಲಯ	248	56	22.58
19	4	ಅಬಕಾರಿ ಇಲಾಖೆ	2868	635	22.14

ದಿನಾಂಕ: 31.03.2009 ರಲ್ಲದಂತೆ ರಾಜ್ಯ ಸರ್ಕಾರದ ಇಲಾಖೆಗಳಲ್ಲಿ ಶ್ರೇಣಿಗಳು ಇಳಿಕೆ ಕ್ರಮದಲ್ಲರುವಂತೆ ಪರಿಶಿಷ್ಟ ಜಾತಿಯವರ ಶೇಕಡಾವಾರು ಸಂಖ್ಯೆ.

ಕ್ರಮ ಸಂಖ್ಯೆ	ಇಲಾಖೆ ಸಂಖ್ಯೆ	ಇಲಾಖೆಗಳ ಹೆಸರು	ಭರ್ತಿ ಮಾಡಲ್ಪಟ್ಟ ಹುದ್ದೆಗಳು	ಪರಿಶಿಷ್ಟ ಜಾತಿ	
				ಸಂಖ್ಯೆಗಳಲ್ಲಿ	ಶೇಕಡಾವಾರು
1	2	3	4	5	6
20	64	ಖೀನುಗಾಲಿಕೆ ನಿರ್ದೇಶನಾಲಯ	866	194	22.40
21	97	ಹಿಂದುಳಿದ ವರ್ಗಗಳ ಮತ್ತು ಅಲ್ಪ ಸಂಖ್ಯಾತರ ಇಲಾಖೆ	5172	1330	25.72
22	83	ಸಂಪರ್ಕ ಮತ್ತು ಕಟ್ಟಡ(ದಕ್ಷಿಣ)	2266	363	16.02
23	76	ಲೋಕಾಯುಕ್ತ	235	55	23.40
24	21	ಕಾರ್ಖಾನೆ ಮತ್ತು ಬಾಯ್ಲರುಗಳ ಇಲಾಖೆ	174	38	21.84
25	44	ಧಾರ್ಮಿಕದತ್ತಿ ಇಲಾಖೆ	283	61	21.55
26	78	ವಾರ್ತಾ ಮತ್ತು ಪ್ರಚಾರ ಇಲಾಖೆ	443	97	21.90
27	66	ಮುಖ್ಯ ವಿದ್ಯುತ್ ಪರಿಶೀಲಕರ ಕಛೇರಿ	185	44	23.78
28	14	ಔಷಧ ನಿಯಂತ್ರಣ ಇಲಾಖೆ	338	73	21.60
29	39	ಕರ್ನಾಟಕ ಗಣಿಗಳ ಮತ್ತು ಮುಖ್ಯ ಸಂಪಾದಕರ ಕಛೇರಿ	11	3	27.27
30	96	ಸೈನಿಕ ಕಲ್ಯಾಣ ಮತ್ತು ಪುನರ್ವಸತಿ ಇಲಾಖೆ	87	18	20.69
31	55	ಪೌರಾಡಳಿತ ನಿರ್ದೇಶನಾಲಯ	67	12	17.91
32	33	ಕೈಗಾರಿಕೆ ಮತ್ತು ವಾಣಿಜ್ಯ ಇಲಾಖೆ	732	153	20.90
33	25	ಕರ್ನಾಟಕ ಕಾರಾಗೃಹಗಳ ಮಹಾ ನಿರೀಕ್ಷಕರು	1553	300	19.32
34	17	ಕರ್ನಾಟಕ ಲೋಕಸೇವಾ ಆಯೋಗ	241	48	19.92
35	36	ಖಜಾನೆ ಇಲಾಖೆ	2196	435	19.81
36	43	ತೋಟಗಾರಿಕೆ ಇಲಾಖೆ	3541	722	20.39
37	10	ಆರೋಗ್ಯ ಮತ್ತು ಕುಟುಂಬ ಕಲ್ಯಾಣ ಸೇವೆಗಳ ಇಲಾಖೆ	37116	7074	19.06
38	91	ಸಹಕಾರ ಸಂಘಗಳ ನಿಬಂಧಕರ ಕಛೇರಿ	1728	303	17.53
39	93	ಸಾಲಿಗೆ ಇಲಾಖೆ	1911	370	19.36

ದಿನಾಂಕ: 31.03.2009 ರಲ್ಲದಂತೆ ರಾಜ್ಯ ಸರ್ಕಾರದ ಇಲಾಖೆಗಳಲ್ಲಿ ಶ್ರೇಣಿಗಳು ಇಳಕೆ ಕ್ರಮದಲ್ಲರುವಂತೆ ಪರಿಶಿಷ್ಟ ಜಾತಿಯವರ ಶೇಕಡಾವಾರು ಸಂಖ್ಯೆ.

ಕ್ರಮ ಸಂಖ್ಯೆ	ಇಲಾಖೆ ಸಂಖ್ಯೆ	ಇಲಾಖೆಗಳ ಹೆಸರು	ಭರ್ತಿ ಮಾಡಲ್ಪಟ್ಟ ಹುದ್ದೆಗಳು	ಪರಿಶಿಷ್ಟ ಜಾತಿ	
				ಸಂಖ್ಯೆಗಳಲ್ಲಿ	ಶೇಕಡಾವಾರು
1	2	3	4	5	6
40	65	ಲೋಕೋಪಯೋಗಿ ಕಚೇರಿಗಳು	37	8	21.62
41	87	ಸಣ್ಣ ಉಳಿತಾಯ ಮತ್ತು ರಾಜ್ಯ ಲಾಟರಿ ನಿರ್ದೇಶನಾಲಯ	236	41	17.37
42	26	ಕಾಲೇಜು ಶಿಕ್ಷಣ ಇಲಾಖೆ	5553	1060	19.09
43	67	ಮುದ್ರಣ ಲೇಖನ ಸಾಮಗ್ರಿ ಮತ್ತು ಪ್ರಕಟಣೆಗಳ ಇಲಾಖೆ	1385	278	20.07
44	68	ಮೇಲ್ಮನವಿ ನ್ಯಾಯಾಧಿಕರಣ	100	17	17.00
45	54	ಪಶುಪಾಲನಾ ಮತ್ತು ಪಶುವೈದ್ಯ ಸೇವಾ ಇಲಾಖೆ	10836	1874	17.29
46	9	ಆರಕ್ಷಕ ಮಹಾ ನಿರೀಕ್ಷಕರು	74340	13337	17.94
47	35	ಕಂದಾಯ ಇಲಾಖೆ	17795	3126	17.57
48	86	ಸಚಿವಾಲಯ(ಡಿ. ಪಿ. ಎ. ಆರ್.)	2988	526	17.60
49	24	ಕಾರ್ಮಿಕ ರಾಜ್ಯ ವಿಮಾ ಯೋಜನೆ (ವೈ)ಸೇವೆಗಳು	1851	315	17.02
50	2	ಅಗ್ನಿಶಾಮಕ ಸೇವೆಗಳ ಇಲಾಖೆ	3398	610	17.95
51	61	ಭೂಮಾಪನ ಕಂದಾಯ ವ್ಯವಸ್ಥೆ	4171	714	17.12
52	94	ಸಾರ್ವಜನಿಕ ಗ್ರಂಥಾಲಯ ಇಲಾಖೆ	872	150	17.20
53	6	ಆರಣ್ಯ ಇಲಾಖೆ	7902	1502	19.01
54	31	ಕೃಷಿ ನಿರ್ದೇಶನಾಲಯ	5746	962	16.74
55	59	ಭಾರತೀಯ ವೈದ್ಯ ಪದ್ಧತಿಗಳು	2284	406	17.78
56	92	ಸಹಕಾರ ಸಂಘಗಳ ಲೆಕ್ಕ ಪರಿಶೋಧನಾ ಇಲಾಖೆ	1116	153	13.71
57	45	ನಗರ ಯೋಜನಾ ಇಲಾಖೆ	375	62	16.53
58	79	ವಿಧಾನ ಮಂಡಲದ ಕಾರ್ಯಾಲಯ	797	148	18.57
59	32	ಕೃಷಿ ಮಾರಾಟ ನಿರ್ದೇಶಕರ ಕಚೇರಿ	1957	359	18.34
60	12	ಉಚ್ಚ ನ್ಯಾಯಾಲಯ	9876	1861	18.84
61	62	ಮಹಿಳೆಯರ ಮತ್ತು ಮಕ್ಕಳ ಅಭಿವೃದ್ಧಿ ಇಲಾಖೆ	3588	727	20.26
62	23	ಕಾರ್ಮಿಕ ಇಲಾಖೆ	646	105	16.25
63	77	ವಾಣಿಜ್ಯ ತೆರಿಗೆ ಇಲಾಖೆ	5672	734	12.94

ದಿನಾಂಕ: 31.03.2009 ರಲ್ಲದಂತೆ ರಾಜ್ಯ ಸರ್ಕಾರದ ಇಲಾಖೆಗಳಲ್ಲಿ ಶ್ರೇಣಿಗಳು ಇಳಕೆ ಕ್ರಮದಲ್ಲರುವಂತೆ ಪರಿಶಿಷ್ಟ ಜಾತಿಯವರ ಶೇಕಡಾವಾರು ಸಂಖ್ಯೆ.

ಕ್ರಮ ಸಂಖ್ಯೆ	ಇಲಾಖೆ ಸಂಖ್ಯೆ	ಇಲಾಖೆಗಳ ಹೆಸರು	ಭರ್ತಿ ಮಾಡಲ್ಪಟ್ಟ ಹುದ್ದೆಗಳು	ಪರಿಶಿಷ್ಟ ಜಾತಿ	
				ಸಂಖ್ಯೆಗಳಲ್ಲಿ	ಶೇಕಡಾವಾರು
1	2	3	4	5	6
64	56	ಪ್ರವಾಸೋದ್ಯಮ ನಿರ್ದೇಶನಾಲಯ	107	16	14.95
65	34	ಕೈಮಗ್ಗ ಮತ್ತು ಜವಳಿ ಇಲಾಖೆ	165	32	19.39
66	19	ಕರ್ನಾಟಕ ಸರ್ಕಾರಿ ವಿಮಾ ಇಲಾಖೆ	700	117	16.71
67	41	ಜಲಸಂಪನ್ಮೂಲ ಅಭಿವೃದ್ಧಿ ಸಂಸ್ಥೆ	11215	2278	20.31
68	11	ಅಹಾರ ಮತ್ತು ನಾಗರಿಕ ಸರಬರಾಜು ಇಲಾಖೆ	1009	150	14.87
69	69	ಯುವಜನಸೇವಾ ಮತ್ತು ಕ್ರೀಡಾ ಇಲಾಖೆ	232	34	14.66
70	15	ಕನ್ನಡ ಮತ್ತು ಸಂಸ್ಕೃತಿ ನಿರ್ದೇಶನಾಲಯ	201	33	16.42
71	95	ಸಾರ್ವಜನಿಕ ಶಿಕ್ಷಣ ಇಲಾಖೆ	230810	35056	15.19
72	82	ಸಂಪರ್ಕ ಮತ್ತು ಕಟ್ಟಡ(ಉತ್ತರ)	1872	268	14.32
73	37	ಗಣಿ ಮತ್ತು ಭೂ ವಿಜ್ಞಾನ ಇಲಾಖೆ	724	96	13.26
74	72	ರಾಜ್ಯ ಲೆಕ್ಕಪತ್ರ ಇಲಾಖೆ	3437	478	13.91
75	7	ಆಡಳಿತ ತರಬೇತಿ ಸಂಸ್ಥೆ	55	7	12.73
76	81	ವೈದ್ಯಕೀಯ ಶಿಕ್ಷಣ ನಿರ್ದೇಶನಾಲಯ	943	178	18.88
77	13	ಉದ್ಯೋಗ ಮತ್ತು ತರಬೇತಿ ನಿರ್ದೇಶನಾಲಯ	2435	307	12.61
78	8	ಆರ್ಥಿಕ ಮತ್ತು ಸಾಂಖ್ಯಿಕ ನಿರ್ದೇಶನಾಲಯ	1284	186	14.49
79	5	ಅಭಿಯೋಗ ಮತ್ತು ಸರ್ಕಾರಿ ವ್ಯಾಜ್ಯಗಳ ಕಛೇರಿ	1014	161	15.88
80	75	ರೇಷ್ಮೆ ನಿರ್ದೇಶಕರ ಕಛೇರಿ	3866	484	12.52
81	58	ಬಂದರು ಮತ್ತು ಒಳನಾಡು ಜಲಸಾರಿಗೆ ನಿರ್ದೇಶನಾಲಯ	346	43	12.43
82	74	ರಾಷ್ಟ್ರೀಯ ಹೆದ್ದಾರಿಗಳು	513	58	11.31
83	40	ಜನಸಂಖ್ಯಾ ಕೇಂದ್ರ	20	2	10.00
84	53	ಪದವಿ ಪೂರ್ವ ಶಿಕ್ಷಣ ಇಲಾಖೆ	8981	828	9.22
85	20	ಸಕ್ಕರೆ ನಿರ್ದೇಶಕರ ಕಛೇರಿ	23	2	8.70

ಕೋಷ್ಟಕ:3(ಬಿ)

ದಿನಾಂಕ: 31.03.2009 ರಲ್ಲಿದ್ದಂತೆ ರಾಜ್ಯ ಸರ್ಕಾರದ ಇಲಾಖೆಗಳಲ್ಲಿ ಶ್ರೇಣಿಗಳು ಇಳಿಕೆ ಕ್ರಮದಲ್ಲರುವಂತೆ ಪರಿಶಿಷ್ಟ ಪಂಗಡದವರ ಶೇಕಡಾವಾರು ಸಂಖ್ಯೆ.

ಕ್ರಮ	ಇಲಾಖೆ	ಇಲಾಖೆಗಳ ಹೆಸರು	ಭರ್ತಿ ಮಾಡಲ್ಪಟ್ಟ ಹುದ್ದೆಗಳು	ಪರಿಶಿಷ್ಟ ಪಂಗಡ	
				ಸಂಖ್ಯೆಗಳಲ್ಲಿ	ಶೇಕಡಾವಾರು
1	2	3	4	5	6
1	7	ಆಡಳಿತ ತರಬೇತಿ ಸಂಸ್ಥೆ	55	12	21.82
2	57	ಪ್ರಾಜ್ಯವನ್ನು ಮತ್ತು ಸಂರಕ್ಷಣೆಯ	155	24	15.48
3	18	ಮಾಹಿತಿ ತಂತ್ರಜ್ಞಾನ ಮತ್ತು ಜೈವಿಕ ತಂತ್ರಜ್ಞಾನ ನಿರ್ದೇಶನಾಲಯ	56	10	17.86
4	20	ಸಕ್ಕರೆ ನಿರ್ದೇಶಕರ ಕಛೇರಿ	23	2	8.70
5	71	ರಾಜ್ಯಪಾಲರ ಸಚಿವಾಲಯ	120	3	2.50
6	3	ಅಡ್ವೋಕೇಟ್ ಜನರಲ್‌ರವರ ಕಛೇರಿ	183	18	9.84
7	46	ನಿವಾಸಿ ಆಯುಕ್ತರ ಕಛೇರಿ	143	15	10.49
8	68	ಮೇಲ್ಮನವಿ ನ್ಯಾಯಾಧಿಕರಣ	100	8	8.00
9	70	ರಾಜ್ಯ ಪತ್ರಗಾರ	73	8	10.96
10	80	ವಿಶೇಷಾಧಿಕಾರಿ, ಸರ್ಕಾರಿ ಅತಿಥಿ ಗೃಹಗಳು	167	15	8.98
11	6	ಅರಣ್ಯ ಭವನ	7902	657	8.31
12	42	ತಾಂತ್ರಿಕ ಶಿಕ್ಷಣ ಇಲಾಖೆ	2749	129	4.69
13	84	ಸರ್ಕಾರಿ ಗಣಿ ಶಿಕ್ಷಣ ಶಾಲೆ	12	2	16.67
14	54	ಪಶುಪಾಲನಾ ಮತ್ತು ಪಶುವೈದ್ಯ ಸೇವಾ ಇಲಾಖೆ	10836	770	7.11
15	51	ಮುದ್ರಾಂಕಗಳ ಆಯುಕ್ತರು	1222	93	7.61
16	44	ಧಾರ್ಮಿಕದತ್ತ ಇಲಾಖೆ	283	21	7.42
17	15	ಕನ್ನಡ ಮತ್ತು ಸಂಸ್ಕೃತಿ ನಿರ್ದೇಶನಾಲಯ	201	17	8.46
18	36	ಖಜಾನೆ ಇಲಾಖೆ	2196	125	5.69
19	96	ಸೈನಿಕ ಕಲ್ಯಾಣ ಮತ್ತು ಪುನರ್ವಸತಿ ಇಲಾಖೆ	87	7	8.05
20	64	ಖೀನುಗಾರಿಕೆ ನಿರ್ದೇಶನಾಲಯ	866	51	5.89
21	59	ಭಾರತೀಯ ವೈದ್ಯ ಪದ್ಧತಿಗಳು	2284	129	5.65

ಕೋಷ್ಟಕ:3(ಬಿ)

ದಿನಾಂಕ: 31.03.2009 ರಲ್ಲಿದ್ದಂತೆ ರಾಜ್ಯ ಸರ್ಕಾರದ ಇಲಾಖೆಗಳಲ್ಲಿ ಶ್ರೇಣಿಗಳು ಇಳಿಕೆ ಕ್ರಮದಲ್ಲರುವಂತೆ ಪರಿಶಿಷ್ಟ ಪಂಗಡದವರ ಶೇಕಡಾವಾರು ಸಂಖ್ಯೆ.

ಕ್ರಮ	ಇಲಾಖೆ	ಇಲಾಖೆಗಳ ಹೆಸರು	ಭರ್ತಿ ಮಾಡಲ್ಪಟ್ಟ ಹುದ್ದೆಗಳು	ಪರಿಶಿಷ್ಟ ಪಂಗಡ	
				ಸಂಖ್ಯೆಗಳಲ್ಲಿ	ಶೇಕಡಾವಾರು
22	55	ಪೌರಾಡಳಿತ ನಿರ್ದೇಶನಾಲಯ	67	3	4.48
23	56	ಪ್ರವಾಸೋದ್ಯಮ ನಿರ್ದೇಶನಾಲಯ	107	8	7.48
24	83	ಸಂಪರ್ಕ ಮತ್ತು ಕಟ್ಟಡ(ದತ್ತಿಣ)	2266	98	4.32
25	76	ಲೋಕಾಯುಕ್ತ	235	15	6.38
26	60	ಭಾಷಾಂತರ ನಿರ್ದೇಶನಾಲಯ	64	4	6.25
27	87	ಸಣ್ಣ ಉಳಿತಾಯ ಮತ್ತು ರಾಜ್ಯ ಲಾಟರಿ ನಿರ್ದೇಶನಾಲಯ	236	17	7.20
28	97	ಹಿಂದುಳಿದ ವರ್ಗಗಳ ಮತ್ತು ಅಲ್ಪ ಸಂಖ್ಯಾತರ ಇಲಾಖೆ	5172	307	5.94
29	14	ಔಷಧ ನಿಯಂತ್ರಣ ಇಲಾಖೆ	338	20	5.92
30	4	ಅಬಕಾರಿ ಇಲಾಖೆ	2868	161	5.61
31	92	ಸಹಕಾರ ಸಂಘಗಳ ಲೆಕ್ಕ ಪರಿಶೋಧನಾ ಇಲಾಖೆ	1116	39	3.49
32	90	ಸಮಾಜ ಕಲ್ಯಾಣ ಇಲಾಖೆ	7057	430	6.09
33	21	ಕಾರ್ಖಾನೆ ಮತ್ತು ಬಾಯ್ಲರುಗಳ ಇಲಾಖೆ	174	10	5.75
34	22	ಕಾನೂನು ಮಾಪನಶಾಸ್ತ್ರ ನಿಯಂತ್ರಕರ ಕಛೇರಿ	350	19	5.43
35	17	ಕರ್ನಾಟಕ ಲೋಕಸೇವಾ ಆಯೋಗ	241	13	5.39
36	91	ಸಹಕಾರ ಸಂಘಗಳ ನಿಬಂಧಕರ ಕಛೇರಿ	1728	97	5.61
37	85	ಸರ್ಕಾರಿ ವಿಮಾನ ಹಾರಾಟ ತರಬೇತಿ ಶಾಲೆ	17	1	5.88
38	38	ಪೌರ ರಕ್ಷಣಾ ನಿರ್ದೇಶಕರು	262	17	6.49
39	39	ಕರ್ನಾಟಕ ಗಣಿಗಾರ್ಯ ಮುಖ್ಯ ಸಂಪಾದಕರ ಕಛೇರಿ	11	1	9.09
40	25	ಕರ್ನಾಟಕ ಕಾರಾಗೃಹಗಳ ಮಹಾ ನಿರೀಕ್ಷಕರು	1553	79	5.09
41	10	ಆರೋಗ್ಯ ಮತ್ತು ಕುಟುಂಬ ಕಲ್ಯಾಣ ಸೇವೆಗಳ ಇಲಾಖೆ	37116	1886	5.08
42	12	ಉಚ್ಚ ನ್ಯಾಯಾಲಯ	9876	549	5.56
43	40	ಜನಸಂಖ್ಯಾ ಕೇಂದ್ರ	20	1	5.00
44	19	ಕರ್ನಾಟಕ ಸರ್ಕಾರಿ ವಿಮಾ ಇಲಾಖೆ	700	34	4.86
45	41	ಜಲಸಂಪನ್ಮೂಲ ಅಭಿವೃದ್ಧಿ ಸಂಸ್ಥೆ	11215	544	4.85
46	78	ವಾರ್ತಾ ಮತ್ತು ಪ್ರಚಾರ ಇಲಾಖೆ	443	21	4.74

ಕೋಷ್ಟಕ:3(ಬಿ)

ದಿನಾಂಕ: 31.03.2009 ರಲ್ಲಿದ್ದಂತೆ ರಾಜ್ಯ ಸರ್ಕಾರದ ಇಲಾಖೆಗಳಲ್ಲಿ ಶ್ರೇಣಿಗಳು ಇಳಕೆ ಕ್ರಮದಲ್ಲರುವಂತೆ ಪರಿಶಿಷ್ಟ ಪಂಗಡದವರ ಶೇಕಡಾವಾರು ಸಂಖ್ಯೆ.

ಕ್ರಮ	ಇಲಾಖೆ	ಇಲಾಖೆಗಳ ಹೆಸರು	ಭರ್ತಿ ಮಾಡಲ್ಪಟ್ಟ ಹುದ್ದೆಗಳು	ಪರಿಶಿಷ್ಟ ಪಂಗಡ	
				ಸಂಖ್ಯೆಗಳಲ್ಲಿ	ಶೇಕಡಾವಾರು
47	45	ನಗರ ಯೋಜನಾ ಇಲಾಖೆ	375	21	5.60
48	32	ಕೃಷಿ ಮಾರಾಟ ನಿರ್ದೇಶಕರ ಕಛೇರಿ	1957	148	7.56
49	23	ಕಾರ್ಮಿಕ ಇಲಾಖೆ	646	35	5.42
50	73	ರಾಷ್ಟ್ರೀಯ ಯುವ ಸೇನಾದಳ (ಎನ್.ಸಿ.ಸಿ)	454	21	4.63
51	2	ಅಲ್ಪಶಾಮಕ ಸೇವೆಗಳ ಇಲಾಖೆ	3398	152	4.47
52	33	ಕೈಗಾರಿಕೆ ಮತ್ತು ವಾಣಿಜ್ಯ ಇಲಾಖೆ	732	36	4.92
53	93	ಸಾಲಿಗೆ ಇಲಾಖೆ	1911	73	3.82
54	52	ಪಂಚಾಯತ್ ರಾಜ್ ಇಂಜಿನಿಯರಿಂಗ್ ಇಲಾಖೆ	4576	209	4.57
55	31	ಕೃಷಿ ನಿರ್ದೇಶನಾಲಯ	5746	252	4.39
56	37	ಗಣಿ ಮತ್ತು ಭೂ ವಿಜ್ಞಾನ ಇಲಾಖೆ	724	35	4.83
57	61	ಭೂಮಾಪನ ಕಂದಾಯ ವ್ಯವಸ್ಥೆ	4171	183	4.39
58	82	ಸಂಪರ್ಕ ಮತ್ತು ಕಟ್ಟಡ(ಉತ್ತರ)	1872	71	3.79
59	95	ಸಾರ್ವಜನಿಕ ಶಿಕ್ಷಣ ಇಲಾಖೆ	230810	9919	4.30
60	9	ಆರಕ್ಷಕ ಮಹಾ ನಿರೀಕ್ಷಕರು	74340	3238	4.36
61	43	ತೋಟಗಾರಿಕೆ ಇಲಾಖೆ	3541	159	4.49
62	94	ಸಾರ್ವಜನಿಕ ಗ್ರಂಥಾಲಯ ಇಲಾಖೆ	872	38	4.36
63	35	ಕಂದಾಯ ಇಲಾಖೆ	17795	775	4.36
64	79	ವಿಧಾನ ಮಂಡಲದ ಕಾರ್ಯಾಲಯ	797	33	4.14
65	69	ಯುವಜನಸೇವಾ ಮತ್ತು ಕ್ರೀಡಾ ಇಲಾಖೆ	232	9	3.88
66	1	ಅಂಗವಿಕಲರ ಕಲ್ಯಾಣ ನಿರ್ದೇಶನಾಲಯ	248	6	2.42
67	26	ಕಾಲೇಜು ಶಿಕ್ಷಣ ಇಲಾಖೆ	5553	181	3.26
68	77	ವಾಣಿಜ್ಯ ತೆರಿಗೆ ಇಲಾಖೆ	5672	219	3.86

ಕೋಷ್ಟಕ:3(ಬಿ)

ದಿನಾಂಕ: 31.03.2009 ರಲ್ಲದಂತೆ ರಾಜ್ಯ ಸರ್ಕಾರದ ಇಲಾಖೆಗಳಲ್ಲಿ ಶ್ರೇಣಿಗಳು ಇಳಕೆ ಕ್ರಮದಲ್ಲರುವಂತೆ ಪರಿಶಿಷ್ಟ ಪಂಗಡದವರ ಶೇಕಡಾವಾರು ಸಂಖ್ಯೆ.

ಕ್ರಮ ಸಂಖ್ಯೆ	ಇಲಾಖೆ ಸಂಖ್ಯೆ	ಇಲಾಖೆಗಳ ಹೆಸರು	ಭರ್ತಿ ಮಾಡಲ್ಪಟ್ಟ ಹುದ್ದೆಗಳು	ಪರಿಶಿಷ್ಟ ಪಂಗಡ	
				ಸಂಖ್ಯೆಗಳಲ್ಲಿ	ಶೇಕಡಾವಾರು
69	81	ವೈದ್ಯಕೀಯ ಶಿಕ್ಷಣ ನಿರ್ದೇಶನಾಲಯ	943	40	4.24
70	62	ಮಹಿಳೆಯರ ಮತ್ತು ಮಕ್ಕಳ ಅಭಿವೃದ್ಧಿ ಇಲಾಖೆ	3588	191	5.32
71	5	ಅಭಿಯೋಗ ಮತ್ತು ಸರ್ಕಾರಿ ವ್ಯಾಜ್ಯಗಳ ಕಚೇರಿ	1014	45	4.44
72	13	ಉದ್ಯೋಗ ಮತ್ತು ತರಬೇತಿ ನಿರ್ದೇಶನಾಲಯ	2435	77	3.16
73	24	ಕಾರ್ಮಿಕ ರಾಜ್ಯ ವಿಮಾ ಯೋಜನೆ (ವೈ)ನೇವೆಗಳು	1851	62	3.35
74	74	ರಾಷ್ಟ್ರೀಯ ಹೆದ್ದಾರಿಗಳು	513	17	3.31
75	86	ಸಚಿವಾಲಯ(ಡಿ. ಪಿ. ಎ. ಆರ್.)	2988	99	3.31
76	11	ಆಹಾರ ಮತ್ತು ನಾಗರಿಕ ಸರಬರಾಜು ಇಲಾಖೆ	1009	36	3.57
77	8	ಆರ್ಥಿಕ ಮತ್ತು ಸಾಂಖ್ಯಿಕ ನಿರ್ದೇಶನಾಲಯ	1284	31	2.41
78	72	ರಾಜ್ಯ ಲೆಕ್ಕಪತ್ರ ಇಲಾಖೆ	3437	105	3.05
79	75	ರೇಷ್ಮೆ ನಿರ್ದೇಶಕರ ಕಚೇರಿ	3866	111	2.87
80	34	ಕೈಮಗ್ಗ ಮತ್ತು ಜವಳಿ ಇಲಾಖೆ	165	4	2.42
81	67	ಮುದ್ರಣ ಲೇಖನ ಸಾಮಗ್ರಿ ಮತ್ತು ಪ್ರಕಟಣೆಗಳ ಇಲಾಖೆ	1385	49	3.54
82	65	ಮುಖ್ಯ ವಾಸ್ತು ಶಿಲ್ಪ ,ಲೋಕೋಪಯೋಗಿ ಕಚೇರಿಗಳು	37	1	2.70
83	58	ಬಂದರು ಮತ್ತು ಒಳನಾಡು ಜಲಸಾರಿಗೆ ನಿರ್ದೇಶನಾಲಯ	346	9	2.60
84	66	ಮುಖ್ಯ ವಿದ್ಯುತ್ ಪರಿವೇಶಕರ ಕಛೇರಿ	185	5	2.70
85	53	ಪದವಿ ಪೂರ್ವ ಶಿಕ್ಷಣ ಇಲಾಖೆ	8981	189	2.10

ದಿನಾಂಕ: 31.03.2009 ರಲ್ಲಿದ್ದಂತೆ ರಾಜ್ಯ ಸರ್ಕಾರಿ ಸೇವೆಯಲ್ಲಿ ಪರಿಶಿಷ್ಟ ಜಾತಿ ಮತ್ತು ಪರಿಶಿಷ್ಟ ಪಂಗಡದವರ ಪ್ರಾತಿನಿಧ್ಯ

ಕ್ರ. ಸಂ.	ಇಲಾಖೆ ಸಂಖ್ಯೆ	ಇಲಾಖೆಯ ಹೆಸರು ಮತ್ತು ವಿಳಾಸ	ಗುಂಪು	ಮಂಜೂರಾದ ಫರ್ತಿ ಮಾದಲ್ಪಟ್ಟ ಪುದ್ದೆಗಳಲ್ಲ					
				ಹುದ್ದೆಗಳು	ಹುರುಷರು	ಮಹಿಳೆಯರು	ಒಟ್ಟು	ಪ.ಜಾ	ಪ.ಪಂ
1	2	3	4	5	6	7	8	9	10
1	1	ನಿರ್ದೇಶಕರು, ಅಂಗವಿಕಲರ ಮತ್ತು ಹಿರಿಯ ನಾಗರಿಕರ ಇಲಾಖೆ, ವಿಶ್ವೇಶ್ವರಯ್ಯ ಕೇಂದ್ರ, ನೆಲಮಹಡಿ, ಡಾ:ಜಿ.ಆರ್.ಅಂಬೇಡ್ಕರ್ ವೀಧಿ, ಬೆಂಗಳೂರು - 560 001.	ಎ	4	2	2	4	1	0
			ಬಿ	40	26	7	33	2	0
			ಸಿ	228	76	45	121	24	4
			ಡಿ	126	60	30	90	29	2
			ಒಟ್ಟು	398	164	84	248	56	6
2	2	ನಿರ್ದೇಶಕರು, ಅಗ್ನಿಶಾಮಕ ಸೇವೆಗಳ ಇಲಾಖೆ, ನಂ.1 ಮತ್ತು 2, ಅಣ್ಣಾಸ್ವಾಮಿ ಮೊದಲಯಾರ್ ರಸ್ತೆ, ಬೆಂಗಳೂರು - 560 042.	ಎ	12	12	0	12	1	0
			ಬಿ	16	15	1	16	1	2
			ಸಿ	4826	3340	23	3363	608	149
			ಡಿ	14	5	2	7	0	1
			ಒಟ್ಟು	4868	3372	26	3398	610	152
3	3	ಆಡಳಿತಾಧಿಕಾರಿಗಳು, ಆಡ್ಲೋಕೇಟ್ ಜನರಲ್‌ರವರ ಕಛೇರಿ, ಉಚ್ಚ ನ್ಯಾಯಾಲಯದ ಕಟ್ಟಡ, ಬೆಂಗಳೂರು-560 001.	ಎ	6	4	0	4	1	0
			ಬಿ	21	11	5	16	4	5
			ಸಿ	164	59	47	106	21	9
			ಡಿ	103	44	13	57	17	4
			ಒಟ್ಟು	294	118	65	183	43	18
4	4	ಆಯುಕ್ತರು, ಅಬಕಾರಿ ಇಲಾಖೆ, 2ನೇ ಮಹಡಿ, ಒಕ್ಕಲಗರ ಭವನ, ಕಿತ್ತೂರು ರಾಣಿ ಚೆನ್ನಮ್ಮ ವೃತ್ತ, ಸಂಪಂಗಿರಾಮನಗರ, ಬೆಂಗಳೂರು -560 027.	ಎ	118	53	0	53	7	1
			ಬಿ	131	58	13	71	6	0
			ಸಿ	4914	2382	291	2673	597	153
			ಡಿ	76	30	41	71	25	7
			ಒಟ್ಟು	5239	2523	345	2868	635	161
5	5	ನಿರ್ದೇಶಕರು ಅಭಿಯೋಗ ಮತ್ತು ಸರ್ಕಾರಿ ವ್ಯಾಜ್ಯಗಳ ಕಛೇರಿ, ಕೆ.ಹೆಚ್.ಬಿ.ಕಾಂಪ್ಲೆಕ್ಸ್, 6ನೇ ಮಹಡಿ, ಕಾವೇರಿ ಭವನ, ಕೆಂಪೇಗೌಡ ರಸ್ತೆ, ಬೆಂಗಳೂರು-560 009.	ಎ	205	160	11	171	35	8
			ಬಿ	314	118	45	163	17	4
			ಸಿ	547	242	192	434	67	22
			ಡಿ	313	211	35	246	42	11
			ಒಟ್ಟು	1379	731	283	1014	161	45
6	6	ಪ್ರಧಾನ ಮುಖ್ಯ ಅರಣ್ಯ ಸಂರಕ್ಷಣಾಧಿಕಾರಿ, ಅರಣ್ಯ ಭವನ, ಮಲ್ಲೇಶ್ವರಂ, ಬೆಂಗಳೂರು-560003.	ಎ	318	274	6	280	33	10
			ಬಿ	585	479	21	500	64	27
			ಸಿ	8007	5366	461	5827	1064	457
			ಡಿ	1449	1074	221	1295	341	163
			ಒಟ್ಟು	10359	7193	709	7902	1502	657
7	7	ಮಹಾ ನಿರ್ದೇಶಕರು, ಆಡಳಿತ ತರಬೇತಿ ಸಂಸ್ಥೆ, ಲಲಿತ ಮಹಲ್ ರಸ್ತೆ, ಮೈಸೂರು - 560 011.	ಎ	22	5	0	5	0	0
			ಬಿ	27	4	5	9	1	1
			ಸಿ	124	17	7	24	4	8
			ಡಿ	58	14	3	17	2	3
			ಒಟ್ಟು	231	40	15	55	7	12

ದಿನಾಂಕ: 31.03.2009 ರಲ್ಲಿದ್ದಂತೆ ರಾಜ್ಯ ಸರ್ಕಾರಿ ಸೇವೆಯಲ್ಲಿ ಪರಿಶಿಷ್ಟ ಜಾತಿ ಮತ್ತು ಪರಿಶಿಷ್ಟ ಪಂಗಡದವರ ಪ್ರಾತಿನಿಧ್ಯ

ಕ್ರ. ಸಂ.	ಇಲಾಖೆ ಸಂಖ್ಯೆ	ಇಲಾಖೆಯ ಹೆಸರು ಮತ್ತು ವಿವರ	ಗುಂಪು	ಮಂಜೂರಾದ ಫರ್ತಿ ಮಾಡಲ್ಪಟ್ಟ ಹುದ್ದೆಗಳಲ್ಲಿ					
				ಹುದ್ದೆಗಳು	ಹುರುಳರು	ಮಹಿಳೆಯರು	ಒಟ್ಟು	ಪ.ಜಾ	ಪ.ಪಂ
1	2	3	4	5	6	7	8	9	10
8	8	ನಿರ್ದೇಶಕರು, ಆರ್ಥಿಕ ಮತ್ತು ಸಾಂಖ್ಯಿಕ ನಿರ್ದೇಶನಾಲಯ, 7ನೇ ಮಹಡಿ, ಬಹುಮಹಡಿಗಳ ಕಟ್ಟಡ, ಡಾ:ಜಿ.ಆರ್.ಅಂಬೇಡ್ಕರ್ ವಿಧಿ, ಬೆಂಗಳೂರು-560 001.	ಎ	151	101	32	133	42	7
			ಬಿ	160	34	11	45	26	3
			ಸಿ	1552	796	235	1031	105	20
			ಡಿ	77	37	38	75	13	1
			ಒಟ್ಟು	1940	968	316	1284	186	31
9	9	ಮಹಾ ನಿರ್ದೇಶಕರು ಮತ್ತು ಅರಕ್ಷಕ ಮಹಾ ನಿರೀಕ್ಷಕರು, ಅರಕ್ಷಕ ಇಲಾಖೆ, ನೈಪತುಂಗ ರಸ್ತೆ, ಬೆಂಗಳೂರು-560 002.	ಎ	733	649	14	663	123	31
			ಬಿ	1135	854	38	892	135	40
			ಸಿ	82635	67585	3581	71166	12671	3082
			ಡಿ	1962	1297	322	1619	408	85
			ಒಟ್ಟು	86465	70385	3955	74340	13337	3238
10	10	ನಿರ್ದೇಶಕರು, ಆರೋಗ್ಯ ಮತ್ತು ಕುಟುಂಬ ಕಲ್ಯಾಣ ಸೇವೆಗಳ ನಿರ್ದೇಶನಾಲಯ, ಆನಂದರಾವ್ ವೃತ್ತ, ಬೆಂಗಳೂರು-560 009.	ಎ	5672	2987	1193	4180	764	168
			ಬಿ	572	182	111	293	97	76
			ಸಿ	35907	10645	14004	24649	4185	1033
			ಡಿ	13709	5951	2043	7994	2028	609
			ಒಟ್ಟು	55860	19765	17351	37116	7074	1886
11	11	ಆಯುಕ್ತರು, ಆಹಾರ ಮತ್ತು ನಾಗರಿಕ ಸರಬರಾಜು ಮತ್ತು ಗ್ರಾಹಕರ ವ್ಯವಹಾರಗಳ ಇಲಾಖೆ, ನಂ.8, ಕೆನ್ನಿಂಗ್ ಹ್ಯಾಂ ರಸ್ತೆ, ಬೆಂಗಳೂರು-560 052.	ಎ	47	18	2	20	5	2
			ಬಿ	32	38	2	40	7	3
			ಸಿ	1279	700	182	882	125	28
			ಡಿ	177	38	29	67	13	3
			ಒಟ್ಟು	1535	794	215	1009	150	36
12	12	ರಿಜಿಸ್ಟ್ರಾರರು, ಉಚ್ಚ ನ್ಯಾಯಾಲಯ, ಬೆಂಗಳೂರು-560 001.	ಎ	498	350	101	451	60	7
			ಬಿ	35	33	2	35	5	1
			ಸಿ	10447	5355	2174	7529	1395	425
			ಡಿ	3098	1403	458	1861	401	116
			ಒಟ್ಟು	14078	7141	2735	9876	1861	549
13	13	ನಿರ್ದೇಶಕರು, ಉದ್ಯೋಗ ಮತ್ತು ತರಬೇತಿ ನಿರ್ದೇಶನಾಲಯ, ಕೌಸಲ್ಯ ಭವನ, ಬನ್ನೇರುಘಟ್ಟ ರಸ್ತೆ, ಬೆಂಗಳೂರು-560 029.	ಎ	56	52	4	56	6	2
			ಬಿ	169	85	23	108	22	5
			ಸಿ	3443	1438	474	1912	243	65
			ಡಿ	648	268	91	359	36	5
			ಒಟ್ಟು	4316	1843	592	2435	307	77
14	14	ನಿಯಂತ್ರಕರು, ಬೌದ್ಧ ನಿಯಂತ್ರಣ ಇಲಾಖೆ, ಅಂಚೆ ಪಟ್ಟಿಗೆ ಸಂಖ್ಯೆ 5377, ಅರಮನೆ ರಸ್ತೆ, ಬೆಂಗಳೂರು-560 001.	ಎ	87	54	6	60	12	1
			ಬಿ	202	41	24	65	8	4
			ಸಿ	292	81	62	143	32	11
			ಡಿ	127	46	24	70	21	4
			ಒಟ್ಟು	708	222	116	338	73	20

ದಿನಾಂಕ: 31.03.2009 ರಲ್ಲಿದ್ದಂತೆ ರಾಜ್ಯ ಸರ್ಕಾರಿ ಸೇವೆಯಲ್ಲಿ ಪರಿಶಿಷ್ಟ ಜಾತಿ ಮತ್ತು ಪರಿಶಿಷ್ಟ ಪಂಗಡದವರ ಪ್ರಾತಿನಿಧ್ಯ

ಕ್ರ. ಸಂ.	ಇಲಾಖೆ ಸಂಖ್ಯೆ	ಇಲಾಖೆಯ ಹೆಸರು ಮತ್ತು ವಿಳಾಸ	ಗುಂಪು	ಮಂಜೂರಾದ ಫರ್ತಿ ಮಾದಲ್ಪಟ್ಟ ಪುದ್ದೆಗಳೆಲ್ಲ					
				ಹುದ್ದೆಗಳು	ಪುರುಷರು	ಮಹಿಳೆಯರು	ಒಟ್ಟು	ಪ.ಜಾ	ಪ.ಪಂ
1	2	3	4	5	6	7	8	9	10
15	15	ನಿರ್ದೇಶಕರು, ಕನ್ನಡ ಮತ್ತು ಸಂಸ್ಕೃತಿ ನಿರ್ದೇಶನಾಲಯ, ಜೆ.ಸಿ.ರಸ್ತೆ, ಬೆಂಗಳೂರು-560 002.	ಎ ಬಿ ಸಿ ಡಿ ಒಟ್ಟು	13 41 136 87 277	9 31 65 55 160	2 7 26 6 41	11 38 91 61 201	3 4 15 11 33	0 4 6 7 17
16	17	ಕಾರ್ಯದರ್ಶಿ, ಕರ್ನಾಟಕ ಲೋಕಸೇವಾ ಆಯೋಗ, ಉದ್ಯೋಗಸೌಧ, ಅಂಚೆಪೆಟ್ಟಿಗೆ ಸಂಖ್ಯೆ.5056, ಬೆಂಗಳೂರು - 560 001.	ಎ ಬಿ ಸಿ ಡಿ ಒಟ್ಟು	22 31 205 60 318	15 6 101 32 154	3 6 58 20 87	18 12 159 52 241	6 2 27 13 48	1 3 6 3 13
17	18	ಮಾಹಿತಿ ತಂತ್ರಜ್ಞಾನ ಮತ್ತು ಜೈವಿಕ ತಂತ್ರಜ್ಞಾನ ನಿರ್ದೇಶನಾಲಯ, ನಂ.9, ಯು.ಎನ್.ಐ ಕಟ್ಟಡ, ವಸಂತನಗರ, ತಿಮ್ಮಯ್ಯ ರಸ್ತೆ, ಬೆಂಗಳೂರು - 560 052.	ಎ ಬಿ ಸಿ ಡಿ ಒಟ್ಟು	26 74 48 12 160	9 5 15 8 37	2 6 10 1 19	11 11 25 9 56	1 7 6 3 17	1 1 4 4 10
18	19	ನಿರ್ದೇಶಕರು, ಕರ್ನಾಟಕ ಸರ್ಕಾರಿ ವಿಮೆ ಇಲಾಖೆ, ವಿಶ್ವೇಶ್ವರಯ್ಯ ಮುಖ್ಯ ಗೋಪುರ, ಡಾ: ಜಿ.ಆರ್.ಅಂಬೇಡ್ಕರ್ ವಿಧಿ, ಬೆಂಗಳೂರು - 560 001.	ಎ ಬಿ ಸಿ ಡಿ ಒಟ್ಟು	5 38 704 94 841	3 32 442 53 530	1 3 147 19 170	4 35 589 72 700	2 4 91 20 117	1 1 28 4 34
19	20	ಕಬ್ಬಿ ಅಭಿವೃದ್ಧಿ ಆಯುಕ್ತರು ಹಾಗೂ ಸಕ್ಕರೆ ನಿರ್ದೇಶಕರ ಕಛೇರಿ, ನಂ.32, 6ನೇ ಮಹಡಿ, ಕ್ರೇಸೆಂಟ್ ರಸ್ತೆ, ಜೌಗುಲೆ ಕಟ್ಟಡ, ಬೆಂಗಳೂರು-560 001.	ಎ ಬಿ ಸಿ ಡಿ ಒಟ್ಟು	2 2 16 3 23	1 2 10 3 16	1 0 6 0 7	2 2 16 3 23	0 0 2 0 2	0 0 2 0 2
20	21	ಕಾರ್ಖಾನೆ ಮತ್ತು ಬಾಂಧುರುಗಳ ನಿರ್ದೇಶಕರ ಕಛೇರಿ, 2ನೇ ಮಹಡಿ, ಕಾರ್ಮಿಕ ಭವನ, ಬನ್ನೇರುಘಟ್ಟ ರಸ್ತೆ, ಬೆಂಗಳೂರು-560 029.	ಎ ಬಿ ಸಿ ಡಿ ಒಟ್ಟು	30 17 123 45 215	30 10 80 20 140	0 1 26 7 34	30 11 106 27 174	4 4 22 8 38	3 1 5 1 10
21	22	ನಿಯಂತ್ರಕರು, ಕಾನೂನು ಮಾಪನಶಾಸ್ತ್ರ ನಿಯಂತ್ರಕರ ಕಛೇರಿ, ನಂ.1, ಆಲಸರ್ ರಸ್ತೆ, ಅಂಚೆ ಪೆಟ್ಟಿಗೆ ಸಂಖ್ಯೆ.175, ಬೆಂಗಳೂರು- 560 052.	ಎ ಬಿ ಸಿ ಡಿ ಒಟ್ಟು	7 38 343 108 496	5 37 186 75 303	0 1 39 7 47	5 38 225 82 350	1 4 55 27 87	0 2 11 6 19

ದಿನಾಂಕ: 31.03.2009 ರಲ್ಲಿದ್ದಂತೆ ರಾಜ್ಯ ಸರ್ಕಾರಿ ಸೇವೆಯಲ್ಲಿ ಪರಿಶಿಷ್ಟ ಜಾತಿ ಮತ್ತು ಪರಿಶಿಷ್ಟ ಪಂಗಡದವರ ಪ್ರಾತಿನಿಧ್ಯ

ಕ್ರ. ಸಂ.	ಇಲಾಖೆ ಸಂಖ್ಯೆ	ಇಲಾಖೆಯ ಹೆಸರು ಮತ್ತು ವಿಳಾಸ	ಗುಂಪು	ಮಂಜೂರಾದ ಫರ್ತಿ ಮಾಡಲ್ಪಟ್ಟ ಪುದ್ದಿಗಳೆಲ್ಲ					
				ಹುದ್ದೆಗಳು	ಪುರುಷರು	ಮಹಿಳೆಯರು	ಒಟ್ಟು	ಪ.ಜಾ	ಪ.ಪಂ
1	2	3	4	5	6	7	8	9	10
22	23	ಆಯುಕ್ತರು, ಕಾರ್ಮಿಕ ಇಲಾಖೆ, ಕಾರ್ಮಿಕ ಭವನ, ಬನ್ನೇರುಘಟ್ಟ ರಸ್ತೆ, ಬೆಂಗಳೂರು- 560 029.	ಎ ಬಿ ಸಿ ಡಿ ಒಟ್ಟು	23 45 498 267 833	21 38 278 170 507	1 7 97 34 139	22 45 375 204 646	5 8 54 38 105	4 3 18 10 35
23	24	ನಿರ್ದೇಶಕರು, ಕಾರ್ಮಿಕ ರಾಜ್ಯ ವಿಮಾ ಯೋಜನೆ (ವೈ) ಸೇವೆಗಳು, 2ನೇ ಬ್ಲಾಕ್, ರಾಜಾಜಿನಗರ, ಬೆಂಗಳೂರು-560 010.	ಎ ಬಿ ಸಿ ಡಿ ಒಟ್ಟು	566 11 1103 748 2428	205 5 392 426 1028	155 3 492 173 823	360 8 884 599 1851	86 3 137 89 315	19 1 31 11 62
24	25	ಹೆಚ್ಚುವರಿ ಪೋಲೀಸ್ ಮಹಾ ನಿರ್ದೇಶಕರು ಮತ್ತು ಕರ್ನಾಟಕ ಕಾರಾಗೃಹಗಳ ಮಹಾ ನಿರೀಕ್ಷಕರು, ನಂ.4, ಶೇಷಾದ್ರಿ ರಸ್ತೆ, ಬೆಂಗಳೂರು - 560 009.	ಎ ಬಿ ಸಿ ಡಿ ಒಟ್ಟು	14 37 1945 114 2110	11 29 1253 54 1347	0 3 183 20 206	11 32 1436 74 1553	3 3 272 22 300	0 1 78 0 79
25	26	ನಿರ್ದೇಶಕರು, ಕಾಲೇಜು ಶಿಕ್ಷಣ ಇಲಾಖೆ, ಶೇಷಾದ್ರಿ ರಸ್ತೆ, ಬೆಂಗಳೂರು-560 001.	ಎ ಬಿ ಸಿ ಡಿ ಒಟ್ಟು	346 5965 2345 2455 11111	256 2086 822 791 3955	37 848 495 218 1598	293 2934 1317 1009 5553	71 447 224 318 1060	3 71 54 53 181
26	31	ನಿರ್ದೇಶಕರು, ಕೃಷಿ ನಿರ್ದೇಶನಾಲಯ, ಶೇಷಾದ್ರಿ ರಸ್ತೆ, ಬೆಂಗಳೂರು-560 001.	ಎ ಬಿ ಸಿ ಡಿ ಒಟ್ಟು	462 2687 6214 1127 10490	275 916 3004 624 4819	96 236 392 203 927	371 1152 3396 827 5746	109 186 446 221 962	19 37 130 66 252
27	32	ನಿರ್ದೇಶಕರು, ಕೃಷಿ ಮಾರಾಟ ನಿರ್ದೇಶಕರ ಕಛೇರಿ, ನಂ.16, 2ನೇ ರಾಜಭವನ ರಸ್ತೆ, ಅಂಚೆ ಹೆಚ್ಚಿಗೆ ಸಂಖ್ಯೆ.. 5309, ಬೆಂಗಳೂರು-560 001.	ಎ ಬಿ ಸಿ ಡಿ ಒಟ್ಟು	54 249 2307 636 3246	37 164 1113 250 1564	4 16 253 120 393	41 180 1366 370 1957	5 40 195 119 359	7 8 86 47 148
28	33	ನಿರ್ದೇಶಕರು, ಕೈಗಾರಿಕೆ ಮತ್ತು ವಾಣಿಜ್ಯ ನಿರ್ದೇಶನಾಲಯ, ನಂ.49, 1ನೇ ಮಹಡಿ, ಸೌತ್ ಬ್ಲಾಕ್, ಬನಿಜ ಭವನ, ರೇಸ್‌ಕೋರ್ಸ್ ರಸ್ತೆ, ಬೆಂಗಳೂರು-560 001.	ಎ ಬಿ ಸಿ ಡಿ ಒಟ್ಟು	86 106 663 149 1004	61 74 392 102 629	2 3 80 18 103	63 77 472 120 732	27 17 70 39 153	2 5 18 11 36

ದಿನಾಂಕ: 31.03.2009 ರಲ್ಲಿದ್ದಂತೆ ರಾಜ್ಯ ಸರ್ಕಾರಿ ಸೇವೆಯಲ್ಲಿ ಪರಿಶಿಷ್ಟ ಜಾತಿ ಮತ್ತು ಪರಿಶಿಷ್ಟ ಪಂಗಡದವರ ಪ್ರಾತಿನಿಧ್ಯ

ಕ್ರ. ಸಂ.	ಇಲಾಖೆ ಸಂಖ್ಯೆ	ಇಲಾಖೆಯ ಹೆಸರು ಮತ್ತು ವಿಳಾಸ	ಗುಂಪು	ಮಂಜೂರಾದ ಫಲಿತ ಮಾಹಿತಿಗಳನ್ನು ಸೂಚಿಸುತ್ತಿವೆ					
				ಮಂದಿರಗಳು	ಮರುಷರು	ಮಹಿಳೆಯರು	ಒಟ್ಟು	ಪ.ಜಾ	ಪ.ಪಂ
1	2	3	4	5	6	7	8	9	10
29	34	ಆಯುಕ್ತರು, ಕೈಮಗ್ಗ ಮತ್ತು ಜವಳ ಇಲಾಖೆ, ನೈಪತುಂಗ ರಸ್ತೆ, ಬೆಂಗಳೂರು-560 001.	ಎ	24	15	0	15	1	3
			ಬಿ	60	32	1	33	5	0
			ಸಿ	117	66	27	93	21	1
			ಡಿ	34	20	4	24	5	0
			ಒಟ್ಟು	235	133	32	165	32	4
30	35	ಕಂದಾಯ ಇಲಾಖೆ * (ಎಲ್ಲಾ ಜಿಲ್ಲಾಧಿಕಾರಿಗಳ ವಿಭಾಗಾಧಿಕಾರಿಗಳ ಕಛೇರಿಯ ಮಾಹಿತಿಯನ್ನೊಳಗೊಂಡಿರುತ್ತದೆ, ಬೆಂಗಳೂರು ನಗರ ಜಿಲ್ಲೆಗೆ ಹಿಂದಿನ ಸಾಲಿನ ವಿವರವನ್ನು ಗಣನೆಗೆ ತೆಗೆದುಕೊಳ್ಳಲಾಗಿದೆ.)	ಎ	164	133	18	151	19	10
			ಬಿ	300	231	39	270	36	9
			ಸಿ	17344	12576	2188	14764	2489	585
			ಡಿ	3042	2094	516	2610	582	171
			ಒಟ್ಟು	20850	15034	2761	17795	3126	775
31	36	ನಿರ್ದೇಶಕರು, ಖಜಾನೆ ಇಲಾಖೆ, ನೇ ಮಹಡಿ, ಮೋಡಿಯಂ ಬ್ಲಾಕ್, ವಿಶ್ವೇಶ್ವರಯ್ಯ ಕೇಂದ್ರ, ಡಾ.ಜಿ.ಆರ್.ಅಂಬೇಡ್ಕರ್ ವೀಧಿ, ಬೆಂಗಳೂರು-560 001.	ಎ	42	25	11	36	6	5
			ಬಿ	228	165	27	192	37	12
			ಸಿ	2075	1302	422	1724	317	91
			ಡಿ	336	178	66	244	75	17
			ಒಟ್ಟು	2681	1670	526	2196	435	125
32	37	ನಿರ್ದೇಶಕರು, ಗಣಿ ಮತ್ತು ಭೂ ವಿಜ್ಞಾನ ಇಲಾಖೆ, ಖನಿಜ ಭವನ, ರೇಸ್‌ಕೋರ್ಸ್ ರಸ್ತೆ, ಬೆಂಗಳೂರು-560 001.	ಎ	94	82	8	90	12	2
			ಬಿ	195	95	25	120	19	7
			ಸಿ	492	273	60	333	40	14
			ಡಿ	297	157	24	181	25	12
			ಒಟ್ಟು	1078	607	117	724	96	35
33	38	ಗೃಹರಕ್ಷಕ ದಳ ಮೋಲಿಸ್ ಮಹಾ ನಿರ್ದೇಶಕರು ಹಾಗೂ ಮಹಾ ಸಮಾವೇಷ್ಠಕರು ಮತ್ತು ಪೌರ ರಕ್ಷಣಾ ನಿರ್ದೇಶಕರ ಕಛೇರಿ, ನಂ.1, ಅಣ್ಣಾಸ್ವಾಮಿ ಮೊದಲಯಾರ್ ರಸ್ತೆ, ಬೆಂಗಳೂರು-560 042.	ಎ	5	3	1	4	2	0
			ಬಿ	28	16	0	16	4	2
			ಸಿ	267	170	28	198	48	12
			ಡಿ	60	28	16	44	15	3
			ಒಟ್ಟು	360	217	45	262	69	17
34	39	ಮುಖ್ಯ ಸಂಪಾದಕರು, ಕರ್ನಾಟಕ ಗಣಿತಯೋಜನೆ ಮುಖ್ಯ ಸಂಪಾದಕರ ಕಛೇರಿ, ಇನೇ ಮಹಡಿ, ಕಾವೇರಿ ಭವನ, ಜಿಲ್ಲಾ ಕಛೇರಿ ರಸ್ತೆ, ಬೆಂಗಳೂರು-560 009.	ಎ	1	0	0	0	0	0
			ಬಿ	11	3	0	3	0	0
			ಸಿ	16	2	2	4	1	0
			ಡಿ	4	2	2	4	2	1
			ಒಟ್ಟು	32	7	4	11	3	1
35	40	ನಿರ್ದೇಶಕರು, ಜನಸಂಖ್ಯಾ ಕೇಂದ್ರ, 2ನೇ ಅಡ್ಡರಸ್ತೆ, ಮಲ್ಲೇಶ್ವರಂ, ಬೆಂಗಳೂರು-560 003.	ಎ	5	1	0	1	1	0
			ಬಿ	13	0	2	2	0	0
			ಸಿ	44	8	4	12	1	0
			ಡಿ	7	4	1	5	0	1
			ಒಟ್ಟು	69	13	7	20	2	1

ದಿನಾಂಕ: 31.03.2009 ರಲ್ಲಿದ್ದಂತೆ ರಾಜ್ಯ ಸರ್ಕಾರಿ ಸೇವೆಯಲ್ಲಿ ಪರಿಶಿಷ್ಟ ಜಾತಿ ಮತ್ತು ಪರಿಶಿಷ್ಟ ಪಂಗಡದವರ ಪ್ರಾತಿನಿಧ್ಯ

ಕ್ರ. ಸಂ.	ಇಲಾಖೆ ಸಂಖ್ಯೆ	ಇಲಾಖೆಯ ಹೆಸರು ಮತ್ತು ವಿಳಾಸ	ಗುಂಪು	ಫರ್ತಿ ಮಾಹಿತಿಗಳನ್ನು ಕೊಡುವುದು					
				ಮಂಜೂರಾದ ಹುದ್ದೆಗಳು	ಮರುಷರು	ಮುಕ್ತಿಯರು	ಒಟ್ಟು	ಪ.ಜಾ	ಪ.ಪಂ
1	2	3	4	5	6	7	8	9	10
36	41	ಮುಖ್ಯ ಅಭಿಯಂತರರು, ಜಲಸಂಪನ್ಮೂಲ ಅಭಿವೃದ್ಧಿ ಸಂಸ್ಥೆ, ಆನಂದರಾವ್ ವೃತ್ತ, ಬೆಂಗಳೂರು-560 009.	ಎ	1043	883	16	899	231	35
			ಬಿ	2993	1684	117	1801	559	100
			ಸಿ	8292	4892	881	5773	975	203
			ಡಿ	3391	2165	577	2742	513	206
			ಒಟ್ಟು	15719	9624	1591	11215	2278	544
37	42	ನಿರ್ದೇಶಕರು, * ತಾಂತ್ರಿಕ ಶಿಕ್ಷಣ ಇಲಾಖೆ, ಅರಮನೆ ರಸ್ತೆ, ಬೆಂಗಳೂರು - 560 001.	ಎ	126	36	8	44	16	5
			ಬಿ	1932	846	321	1167	146	40
			ಸಿ	1887	768	186	954	198	66
			ಡಿ	1188	521	63	584	98	18
			ಒಟ್ಟು	5133	2171	578	2749	458	129
38	43	ನಿರ್ದೇಶಕರು, ತೋಟಗಾರಿಕೆ ಇಲಾಖೆ, ಲಾಲ್ ಬಾಗ್, ಬೆಂಗಳೂರು -560 004.	ಎ	204	136	26	162	28	2
			ಬಿ	1480	685	129	814	138	23
			ಸಿ	1559	819	140	959	136	38
			ಡಿ	2127	1259	347	1606	420	96
			ಒಟ್ಟು	5370	2899	642	3541	722	159
39	44	ಆಯುಕ್ತರು, ಧಾರ್ಮಿಕದತ್ತಿ ಇಲಾಖೆ, 2ನೇ ಮಹಡಿ, ಮಹದೇವ್ವರ ಭವನ, ಚಾಮರಾಜಪೇಟೆ, ಬೆಂಗಳೂರು - 560 018.	ಎ	33	28	2	30	3	0
			ಬಿ	50	33	5	38	5	3
			ಸಿ	291	133	52	185	41	15
			ಡಿ	68	15	15	30	12	3
			ಒಟ್ಟು	442	209	74	283	61	21
40	45	ನಿರ್ದೇಶಕರು, ನಗರ ಯೋಜನಾ ಇಲಾಖೆ, ಅಂಚೆ ಪೆಟ್ಟಿಗೆ ಸಂಖ್ಯೆ 5257, ಬಹುಮಹಡಿಗಳ ಕಟ್ಟಡ, 4ನೇ ಹಂತ, ಬೆಂಗಳೂರು-560 001.	ಎ	120	74	12	86	16	4
			ಬಿ	102	53	11	64	7	1
			ಸಿ	371	125	36	161	28	10
			ಡಿ	84	52	12	64	11	6
			ಒಟ್ಟು	677	304	71	375	62	21
41	46	ನಿವಾಸಿ ಆಯುಕ್ತರು, ಕರ್ನಾಟಕ ಭವನ, ನಂ.10, ಕೌಟಿಲ್ಯ ಮಾರ್ಗ, ಚಾಣಕ್ಯ ಪುರಿ, ನವದೆಹಲಿ-110 021.	ಎ	7	5	0	5	0	0
			ಬಿ	5	1	0	1	0	0
			ಸಿ	91	57	4	61	18	5
			ಡಿ	97	68	8	76	18	10
			ಒಟ್ಟು	200	131	12	143	36	15
42	51	ನೋಂದಣಿ ಮಹಾ ಪರಿವೀಕ್ಷಕರು ಮತ್ತು ಮುದ್ರಾಂಕಗಳ ಆಯುಕ್ತರು, ಶಿಂಷಾ ಭವನ, 720, 46ನೇ ಕ್ರಾಸ್, ಇನೇ ಬ್ಲಾಕ್, ಜಯನಗರ, ಬೆಂಗಳೂರು- 560 082.	ಎ	66	48	0	48	3	5
			ಬಿ	119	81	38	119	17	5
			ಸಿ	972	609	179	788	198	56
			ಡಿ	454	213	54	267	63	27
			ಒಟ್ಟು	1611	951	271	1222	281	93

ದಿನಾಂಕ: 31.03.2009 ರಲ್ಲಿದ್ದಂತೆ ರಾಜ್ಯ ಸರ್ಕಾರಿ ಸೇವೆಯಲ್ಲಿ ಪರಿಶಿಷ್ಟ ಜಾತಿ ಮತ್ತು ಪರಿಶಿಷ್ಟ ಪಂಗಡದವರ ಪ್ರಾತಿನಿಧ್ಯ

ಕ್ರ. ಸಂ.	ಇಲಾಖೆ ಸಂಖ್ಯೆ	ಇಲಾಖೆಯ ಹೆಸರು ಮತ್ತು ವಿಳಾಸ	ಗುಂಪು	ಫರ್ತಿ ಮಾಡಲ್ಪಟ್ಟ ಪುದ್ದಿಗಳಲ್ಲಿ					
				ಮಂಜೂರಾದ ಪುದ್ದಿಗಳು	ಮರುಷರು	ಮುಕುಳಿಯರು	ಒಟ್ಟು	ಪ.ಜಾ	ಪ.ಪಂ
1	2	3	4	5	6	7	8	9	10
43	52	ಮುಖ್ಯ ಇಂಜಿನಿಯರ್‌ರವರ ಕಚೇರಿ, ಪಂಜಾಯತ್ ರಾಜ್ ಇಂಜಿನಿಯರಿಂಗ್ ಇಲಾಖೆ, ಕರ್ನಾಟಕ ಕೊಳಚೆ ನಿರ್ಮೂಲನಾ ಮಂಡಳಿ ಕಟ್ಟಡ, ರಿಸಲ್ವಾರ್ ರಸ್ತೆ, ಶೇಷಾದ್ರಿಪುರಂ, ಬೆಂಗಳೂರು - 560 020.	ಎ	278	262	0	262	67	17
			ಬಿ	702	519	21	540	99	39
			ಸಿ	3653	2545	307	2852	407	90
			ಡಿ	1116	783	139	922	176	63
			ಒಟ್ಟು	5749	4109	467	4576	749	209
44	53	ನಿರ್ದೇಶಕರು, ಪದವಿ ಪೂರ್ವ ಶಿಕ್ಷಣ ಇಲಾಖೆ, ಸಂಹಗೆ ರಸ್ತೆ, ಮಲ್ಲೇಶ್ವರಂ, ಬೆಂಗಳೂರು-560 012.	ಎ	1200	700	126	826	104	25
			ಬಿ	10770	5298	1955	7253	656	140
			ಸಿ	1319	372	240	612	32	15
			ಡಿ	962	190	100	290	36	9
			ಒಟ್ಟು	14251	6560	2421	8981	828	189
45	54	ನಿರ್ದೇಶಕರು, ಪಶುಪಾಲನಾ ಮತ್ತು ಪಶುವೈದ್ಯ ಸೇವಾ ಇಲಾಖೆ, ವಿಶ್ವೇಶ್ವರಯ್ಯ ಚಿಕ್ಕ ಗೋಮರ, ಡಾ.ಜಿ.ಆರ್.ಅಂಬೇಡ್ಕರ್ ವೀಧಿ, ಬೆಂಗಳೂರು-560 001.	ಎ	495	425	7	432	92	15
			ಬಿ	2311	1125	90	1215	127	44
			ಸಿ	7058	4230	503	4733	802	301
			ಡಿ	6939	3983	473	4456	853	410
			ಒಟ್ಟು	16803	9763	1073	10836	1874	770
46	55	ನಿರ್ದೇಶಕರು, ಪೌರಾಡಳಿತ ನಿರ್ದೇಶನಾಲಯ, 9ನೇ ಮಹಡಿ, ವಿಶ್ವೇಶ್ವರಯ್ಯ ಮುಖ್ಯ ಗೋಮರ, ಬೆಂಗಳೂರು-560 001.	ಎ	12	7	4	11	1	0
			ಬಿ	6	2	0	2	0	0
			ಸಿ	53	23	15	38	6	3
			ಡಿ	16	15	1	16	5	0
			ಒಟ್ಟು	87	47	20	67	12	3
47	56	ನಿರ್ದೇಶಕರು, ಪ್ರವಾಸೋದ್ಯಮ ನಿರ್ದೇಶನಾಲಯ, ನಂ.49, 2ನೇ ಮಹಡಿ, ಉನಿಜ ಭವನ, ರೇಸ್‌ಕೋರ್ಸ್ ರಸ್ತೆ, ಬೆಂಗಳೂರು-560 001.	ಎ	7	6	0	6	1	0
			ಬಿ	14	9	1	10	2	1
			ಸಿ	101	55	13	68	8	7
			ಡಿ	34	19	4	23	5	0
			ಒಟ್ಟು	156	89	18	107	16	8
48	57	ನಿರ್ದೇಶಕರು, ಪ್ರಾಜ್ಯವಸ್ತು ಮತ್ತು ಸಂಗ್ರಹಾಲಯ, ಅರಮನೆ ಆವರಣ, ಮೈಸೂರು-570 001.	ಎ	8	6	1	7	4	0
			ಬಿ	7	3	1	4	1	0
			ಸಿ	78	35	18	53	11	8
			ಡಿ	117	75	16	91	28	16
			ಒಟ್ಟು	210	119	36	155	44	24
49	58	ನಿರ್ದೇಶಕರು, ಬಂದರು ಮತ್ತು ಒಳನಾಡು ಜಲಸಾರಿಗೆ ನಿರ್ದೇಶನಾಲಯ, ಕಾರವಾರ, ಬೈತಮೋಲ್, ಉತ್ತರ ಕನ್ನಡ ಜಿಲ್ಲೆ - 581 302.	ಎ	16	11	0	11	5	0
			ಬಿ	37	13	0	13	1	1
			ಸಿ	315	182	16	198	15	2
			ಡಿ	225	114	10	124	22	6
			ಒಟ್ಟು	593	320	26	346	43	9

ದಿನಾಂಕ: 31.03.2009 ರಲ್ಲಿದ್ದಂತೆ ರಾಜ್ಯ ಸರ್ಕಾರಿ ಸೇವೆಯಲ್ಲಿ ಪರಿಶಿಷ್ಟ ಜಾತಿ ಮತ್ತು ಪರಿಶಿಷ್ಟ ಪಂಗಡದವರ ಪ್ರಾತಿನಿಧ್ಯ

ಕ್ರ. ಸಂ.	ಇಲಾಖೆ ಸಂಖ್ಯೆ	ಇಲಾಖೆಯ ಹೆಸರು ಮತ್ತು ವಿಳಾಸ	ಗುಂಪು	ಮಂಜೂರಾದ ಫರ್ತಿ ಮಾದಲ್ಪಟ್ಟ ಪುದ್ದೆಗಲೆಲ್ಲ					
				ಹುದ್ದೆಗಲು	ಹುರುಷರು	ಮಹಿಲೆಯರು	ಒಟ್ಟು	ಪ.ಜಾ	ಪ.ಪಂ
1	2	3	4	5	6	7	8	9	10
50	59	ನಿರ್ದೇಶಕರು, ಭಾರತೀಯ ವೈದ್ಯ ಪದ್ಧತಿಗಲು ಮತ್ತು ಹೋಮಿಯೋಪತಿ ನಿರ್ದೇಶನಾಲಯ, ಧನ್ವಂತರಿ ರಸ್ತೆ, ಬೆಂಗಳೂರು-560 009.	ಎ	253	99	65	164	27	8
			ಜ	897	514	308	822	113	26
			ಸಿ	1024	268	223	491	80	27
			ಡಿ	1284	626	181	807	186	68
			ಒಟ್ಟು	3458	1507	777	2284	406	129
51	60	ನಿರ್ದೇಶಕರು, ಭಾಷಾಂತರ ನಿರ್ದೇಶನಾಲಯ, 6ನೇ ಮಹಡಿ, 1ನೇ ಹಂತ, ಬಹುಮಹಡಿ ಕಟ್ಟಡ, ಬೆಂಗಳೂರು - 560 001.	ಎ	10	5	4	9	2	0
			ಜ	43	15	11	26	6	1
			ಸಿ	26	6	13	19	3	3
			ಡಿ	11	7	3	10	4	0
			ಒಟ್ಟು	90	33	31	64	15	4
52	61	ನಿರ್ದೇಶಕರು, ಭೂಮಾಪನ ಕಂದಾಯ ವ್ಯವಸ್ಥೆ ಮತ್ತು ಭೂ ದಾಖಲೆಗಲೆ ಇಲಾಖೆ, ಕೃಷ್ಣರಾಜೇಂದ್ರ ವೃತ್ತ, ಬೆಂಗಳೂರು - 560 001,	ಎ	44	32	3	35	5	3
			ಜ	99	41	7	48	9	3
			ಸಿ	3127	2250	292	2542	410	95
			ಡಿ	2190	1382	164	1546	290	82
			ಒಟ್ಟು	5460	3705	466	4171	714	183
53	62	ನಿರ್ದೇಶಕರು, ಮಹಿಲೆಯರ ಮತ್ತು ಮಕ್ಕಲೆ ಅಭಿವೃದ್ಧಿ ಇಲಾಖೆ, ಮೊದಲನೆ ಮಹಡಿ, ಬಹುಮಹಡಿ ಕಟ್ಟಡ, ಡಾ: ಜಿ.ಆರ್.ಅಂಬೇಡ್ಕರ್ ವೀಧಿ, ಬೆಂಗಳೂರು-560 001.	ಎ	93	45	45	90	14	4
			ಜ	221	164	49	213	40	6
			ಸಿ	3860	656	1998	2654	519	123
			ಡಿ	770	416	215	631	154	58
			ಒಟ್ಟು	4944	1281	2307	3588	727	191
54	64	ನಿರ್ದೇಶಕರು, * ಮೀನುಗಾರಿಕೆ ನಿರ್ದೇಶನಾಲಯ, 3ನೇ ಮಹಡಿ, ಮೋಡಿಯಂ ಬ್ಲಾಕ್, ವಿಶ್ವೇಶ್ವರಯ್ಯೆ ಮುಖ್ಯ ಗೋಪುರ, ಡಾ:ಜಿ.ಆರ್.ಅಂಬೇಡ್ಕರ್ ವೀಧಿ, ಬೆಂಗಳೂರು-560 001.	ಎ	46	37	0	37	11	6
			ಜ	224	136	23	159	26	7
			ಸಿ	945	426	102	528	115	28
			ಡಿ	192	104	38	142	42	10
			ಒಟ್ಟು	1407	703	163	866	194	51
55	65	ಮುಖ್ಯ ವಾಸ್ತುಶಿಲ್ಪಿಯವರು, ಲೋಕೋಪಯೋಗಿ ಕಚೇರಿಗಲು, ಕೃಷ್ಣರಾಜೇಂದ್ರ ವೃತ್ತ, ಬೆಂಗಳೂರು - 560 001.	ಎ	18	5	10	15	5	0
			ಜ	21	2	9	11	1	1
			ಸಿ	22	3	3	6	1	0
			ಡಿ	6	1	4	5	1	0
			ಒಟ್ಟು	67	11	26	37	8	1
56	66	ಮುಖ್ಯ ವಿದ್ಯುತ್ ಪರಿವೀಕ್ಷಕರು, ವಿದ್ಯುತ್ ಪರಿವೀಕ್ಷಣಾಲಯ, ಮೈಷುಗರ್ ಕಟ್ಟಡದ ನೆಲಮಹಡಿ, ಜಿ.ಸಿ.ರಸ್ತೆ, ಬೆಂಗಳೂರು - 560 002.	ಎ	70	55	3	58	12	3
			ಜ	73	5	4	9	3	0
			ಸಿ	100	59	24	83	19	2
			ಡಿ	46	30	5	35	10	0
			ಒಟ್ಟು	289	149	36	185	44	5

ದಿನಾಂಕ: 31.03.2009 ರಲ್ಲಿದ್ದಂತೆ ರಾಜ್ಯ ಸರ್ಕಾರಿ ಸೇವೆಯಲ್ಲಿ ಪರಿಶಿಷ್ಟ ಜಾತಿ ಮತ್ತು ಪರಿಶಿಷ್ಟ ಪಂಗಡದವರ ಪ್ರಾತಿನಿಧ್ಯ

ಕ್ರ. ಸಂ.	ಇಲಾಖೆ ಸಂಖ್ಯೆ	ಇಲಾಖೆಯ ಹೆಸರು ಮತ್ತು ವಿವರಣೆ	ಗುಂಪು	ಮಂಜೂರಾದ ಫರ್ತಿ ಮಾದಲ್ಪಟ್ಟ ಹುದ್ದೆಗಳಲ್ಲಿ					
				ಹುದ್ದೆಗಳು	ಹುದ್ದೆಗಳು	ಮಹಿಳೆಯರು	ಒಟ್ಟು	ಪ.ಜಾ	ಪ.ಪಂ
1	2	3	4	5	6	7	8	9	10
57	67	ನಿರ್ದೇಶಕರು, ಮುದ್ರಣ, ಲೇಖನ ಸಾಮಗ್ರಿ ಮತ್ತು ಪ್ರಕಟಣೆಗಳ ಇಲಾಖೆ, ನಂ.6/ಇ, 1ನೇ ಅಡ್ಡರಸ್ತೆ, KIADB, ಶೀಲಾ ನೇ ಹಂತ, ತುಮಕೂರು ರಸ್ತೆ, ಬೆಂಗಳೂರು - 560 058.	ಎ	12	9	1	10	2	1
			ಬಿ	29	25	3	28	4	2
			ಸಿ	1723	954	113	1067	188	35
			ಡಿ	727	188	92	280	84	11
			ಒಟ್ಟು	2491	1176	209	1385	278	49
58	68	ಕರ್ನಾಟಕ ಪ್ರ.ನಿಬಂಧಕರು, ಮೆಲ್ಬೋನವಿ ನ್ಯಾಯಾಧಿಕರಣ, 2ನೇ ಮಹಡಿ, 2ನೇ ಹಂತ, ಬಹುಮಹಡಿ ಕಟ್ಟಡ, ಬೆಂಗಳೂರು-560 001.	ಎ	18	13	1	14	2	0
			ಬಿ	3	1	1	2	0	1
			ಸಿ	74	30	23	53	10	6
			ಡಿ	57	19	12	31	5	1
			ಒಟ್ಟು	152	63	37	100	17	8
59	69	ಆಯುಕ್ತರು, ಯುವಜನಸೇವಾ ಮತ್ತು ಕ್ರೀಡಾ ಇಲಾಖೆ, ಅಂಚೆಪೆಟ್ಟಿಗೆ ಸಂಖ್ಯೆ.52220, ನೃಪತುಂಗ ರಸ್ತೆ, ಬೆಂಗಳೂರು-560 002.	ಎ	17	16	1	17	0	0
			ಬಿ	47	25	1	26	1	0
			ಸಿ	156	77	32	109	16	7
			ಡಿ	78	68	12	80	17	2
			ಒಟ್ಟು	298	186	46	232	34	9
60	70	ನಿರ್ದೇಶಕರು, ರಾಜ್ಯ ಪತ್ರಗಾರ, ಕೊಲೆಡಿ ಸಂಖ್ಯೆ.9, ನೆಲಮಹಡಿ, ವಿಧಾನಸೌಧ, ಬೆಂಗಳೂರು-560 001.	ಎ	9	3	4	7	2	0
			ಬಿ	15	3	0	3	1	0
			ಸಿ	48	23	15	38	11	6
			ಡಿ	33	21	4	25	7	2
			ಒಟ್ಟು	105	50	23	73	21	8
61	71	ಕಾರ್ಯದರ್ಶಿ, ರಾಜ್ಯಪಾಲರ ಸಚಿವಾಲಯ, ರಾಜಭವನ, ಅಂಚೆ ಪೆಟ್ಟಿಗೆ ಸಂಖ್ಯೆ. 5033, ಬೆಂಗಳೂರು-560 001.	ಎ	10	7	2	9	0	0
			ಬಿ	7	5	1	6	0	0
			ಸಿ	48	32	14	46	4	1
			ಡಿ	93	51	8	59	28	2
			ಒಟ್ಟು	158	95	25	120	32	3
62	72	ನಿಯಂತ್ರಕರು, ರಾಜ್ಯ ಲೆಕ್ಕಪತ್ರ ಇಲಾಖೆ, 6ನೇ ಮಹಡಿ, ಕಾವೇರಿ ಭವನ, ಬೆಂಗಳೂರು-560 009.	ಎ	384	218	21	239	52	11
			ಬಿ	1243	957	134	1091	174	31
			ಸಿ	2736	1584	461	2045	234	59
			ಡಿ	67	44	18	62	18	4
			ಒಟ್ಟು	4430	2803	634	3437	478	105
63	73	ಮಹಾ ನಿರ್ದೇಶಕರು, ರಾಷ್ಟ್ರೀಯ ಯುವ ಸೇನಾದಳ (ಎನ್.ಸಿ.ಸಿ.), ನಂ.8, ಕೆನ್ನಿಂಗ್ ಹ್ಯಾಂ ರಸ್ತೆ, ಬೆಂಗಳೂರು-560 052.	ಎ	2	2	0	2	1	0
			ಬಿ	7	3	1	4	0	1
			ಸಿ	420	213	52	265	47	9
			ಡಿ	285	149	34	183	45	11
			ಒಟ್ಟು	714	367	87	454	93	21

ದಿನಾಂಕ: 31.03.2009 ರಲ್ಲಿದ್ದಂತೆ ರಾಜ್ಯ ಸರ್ಕಾರಿ ಸೇವೆಯಲ್ಲಿ ಪರಿಶಿಷ್ಟ ಜಾತಿ ಮತ್ತು ಪರಿಶಿಷ್ಟ ಪಂಗಡದವರ ಪ್ರಾತಿನಿಧ್ಯ

ಕ್ರ. ಸಂ.	ಇಲಾಖೆ ಸಂಖ್ಯೆ	ಇಲಾಖೆಯ ಹೆಸರು ಮತ್ತು ವಿವರಣೆ	ಗುಂಪೆ	ಫಲಿತ ಮಾಹಿತಿಗಳನ್ನು ಸೂಚಿಸುತ್ತಿವೆ					
				ಮಂಜೂರಾದ ಸುದ್ದಿಗಳು	ಮರುಷರು	ಮಹಿಳೆಯರು	ಒಟ್ಟು	ಪ.ಜಾ	ಪ.ಪಂ
1	2	3	4	5	6	7	8	9	10
64	74	ಮುಖ್ಯ ಅಭಿಯಂತರರು, ರಾಷ್ಟ್ರೀಯ ಹೆದ್ದಾರಿಗಳು, ಕೃಷ್ಣರಾಜೇಂದ್ರ ವೃತ್ತ, ಬೆಂಗಳೂರು-560 001.	ಎ	47	47	0	47	2	1
			ಬಿ	134	111	6	117	5	2
			ಸಿ	284	188	58	246	26	5
			ಡಿ	97	82	21	103	25	9
			ಒಟ್ಟು	562	428	85	513	58	17
65	75	ರೇಷ್ಮೆ ಕೃಷಿ ಅಭಿವೃದ್ಧಿ ಆಯುಕ್ತರು ಹಾಗೂ ರೇಷ್ಮೆ ನಿರ್ದೇಶಕರ ಕಛೇರಿ, 5ನೇ ಮಹಡಿ, ಬಹುಮಹಡಿ ಕಟ್ಟಡ, ಡಾ.ಬಿ.ಆರ್.ಅಂಬೇಡ್ಕರ್ ವೀಧಿ, ಬೆಂಗಳೂರು-560 001.	ಎ	85	61	6	67	19	4
			ಬಿ	495	332	38	370	53	10
			ಸಿ	3316	2546	325	2871	392	94
			ಡಿ	580	404	154	558	20	3
			ಒಟ್ಟು	4476	3343	523	3866	484	111
66	76	ನಿಬಂಧಕರು, ಲೋಕಾಯುಕ್ತ, ಬಹುಮಹಡಿ ಕಟ್ಟಡ, ಬೆಂಗಳೂರು-560 001.	ಎ	5	3	0	3	1	0
			ಬಿ	8	2	6	8	2	0
			ಸಿ	250	98	64	162	39	13
			ಡಿ	124	46	16	62	13	2
			ಒಟ್ಟು	387	149	86	235	55	15
67	77	ಆಯುಕ್ತರು, ವಾಣಿಜ್ಯ ತೆರಿಗೆ ಇಲಾಖೆ, ಗಾಂಧಿನಗರ, ಬೆಂಗಳೂರು - 560 009.	ಎ	494	377	36	413	56	21
			ಬಿ	522	435	51	486	53	17
			ಸಿ	5049	3023	916	3939	472	130
			ಡಿ	1170	707	127	834	153	51
			ಒಟ್ಟು	7235	4542	1130	5672	734	219
68	78	ನಿರ್ದೇಶಕರು, ವಾರ್ತಾ ಇಲಾಖೆ, ನಂ.17, ವಾರ್ತಾ ಸೌಧ, ಬಗವಾನ್ ಮಹಾವೀರ್ ರಸ್ತೆ, (ಇನ್‌ಪಾಟ್ರಿ ರಸ್ತೆ) ಬೆಂಗಳೂರು - 560 051.	ಎ	37	25	4	29	7	2
			ಬಿ	45	26	5	31	7	0
			ಸಿ	338	208	55	263	54	13
			ಡಿ	138	92	28	120	29	6
			ಒಟ್ಟು	558	351	92	443	97	21
69	79	ಕಾರ್ಯದರ್ಶಿ, ವಿಧಾನಮಂಡಲದ ಕಾರ್ಯಾಲಯ ಅಂಚೆಪೆಟ್ಟಿಗೆ ಸಂಖ್ಯೆ.5074, ವಿಧಾನಸೌಧ, ಬೆಂಗಳೂರು-560 001.	ಎ	58	38	6	44	8	1
			ಬಿ	65	40	17	57	5	2
			ಸಿ	352	236	91	327	45	14
			ಡಿ	419	316	53	369	90	16
			ಒಟ್ಟು	894	630	167	797	148	33
70	80	ವಿಶೇಷಾಧಿಕಾರಿಗಳು, ಸರ್ಕಾರಿ ಅತಿಥಿ ಗೃಹಗಳು, ಕುಮಾರಕೃಷ್ಣ ಅತಿಥಿ ಗೃಹ, ಹೈಗ್ರೌಂಡ್, ಬೆಂಗಳೂರು - 560 001.	ಎ	1	1	0	1	0	0
			ಬಿ	4	4	0	4	1	0
			ಸಿ	81	55	3	58	12	4
			ಡಿ	144	90	14	104	28	11
			ಒಟ್ಟು	230	150	17	167	41	15

ದಿನಾಂಕ: 31.03.2009 ರಲ್ಲಿದ್ದಂತೆ ರಾಜ್ಯ ಸರ್ಕಾರಿ ಸೇವೆಯಲ್ಲಿ ಪರಿಶಿಷ್ಟ ಜಾತಿ ಮತ್ತು ಪರಿಶಿಷ್ಟ ಪಂಗಡದವರ ಪ್ರಾತಿನಿಧ್ಯ

ಕ್ರ. ಸಂ.	ಇಲಾಖೆ ಸಂಖ್ಯೆ	ಇಲಾಖೆಯ ಹೆಸರು ಮತ್ತು ವಿಳಾಸ	ಗುಂಪು	ಮಂಜೂರಾದ ಫರ್ತಿ ಮಾಡಲ್ಪಟ್ಟ ಪುದ್ದಿಗಳೆಲ್ಲ					
				ಮುದ್ದಿಗಳು	ಮರುಷರು	ಮಹಿಳೆಯರು	ಒಟ್ಟು	ಪ.ಜಾ	ಪ.ಪಂ
1	2	3	4	5	6	7	8	9	10
71	81	ನಿರ್ದೇಶಕರು, * ವೈದ್ಯಕೀಯ ಶಿಕ್ಷಣ ನಿರ್ದೇಶನಾಲಯ, ಆನಂದರಾವ್ ವೃತ್ತ, ಬೆಂಗಳೂರು - 560 009.	ಎ	1622	673	246	919	175	40
			ಬಿ	4	2	0	2	1	0
			ಸಿ	17	14	3	17	2	0
			ಡಿ	5	5	0	5	0	0
			ಒಟ್ಟು	1648	694	249	943	178	40
72	82	ಮುಖ್ಯ ಅಭಿಯಂತರರು, ಸಂಪರ್ಕ ಮತ್ತು ಕಟ್ಟಡ (ಉತ್ತರ), ಸರ್.ಎಂ.ವಿಶ್ವೇಶ್ವರಯ್ಯ ಮಾರ್ಗ, ಧಾರವಾಡ.	ಎ	147	141	3	144	19	7
			ಬಿ	432	303	17	320	66	9
			ಸಿ	1245	858	103	961	91	31
			ಡಿ	483	362	85	447	92	24
			ಒಟ್ಟು	2307	1664	208	1872	268	71
73	83	ಮುಖ್ಯ ಅಭಿಯಂತರರು, ಸಂಪರ್ಕ ಮತ್ತು ಕಟ್ಟಡ (ದಕ್ಷಿಣ), ಕೃಷ್ಣರಾಜೇಂದ್ರ ವೃತ್ತ, ಬೆಂಗಳೂರು-560 001.	ಎ	183	172	3	175	20	5
			ಬಿ	373	306	22	328	43	7
			ಸಿ	1258	847	277	1124	145	33
			ಡಿ	700	481	158	639	155	53
			ಒಟ್ಟು	2514	1806	460	2266	363	98
74	84	ಪ್ರಾಚಾರ್ಯರು, ಸರ್ಕಾರಿ ಗಣಿ ಶಿಕ್ಷಣ ಶಾಲೆ, ಕೆ.ಜಿ.ಎಫ್-563 119, ಕೋಲಾರ ಜಿಲ್ಲೆ.	ಎ	0	0	0	0	0	0
			ಬಿ	5	4	1	5	4	1
			ಸಿ	5	5	0	5	5	0
			ಡಿ	2	2	0	2	1	1
			ಒಟ್ಟು	12	11	1	12	10	2
75	85	ನಿರ್ದೇಶಕರು, ಸರ್ಕಾರಿ ವೈಮಾನಿಕ ತರಬೇತಿ ಶಾಲೆ, ಜಕ್ಕೂರು ವಿಮಾನ ನಿಲ್ದಾಣ, ಬೆಂಗಳೂರು-560 064.	ಎ	6	0	0	0	0	0
			ಬಿ	2	0	0	0	0	0
			ಸಿ	21	11	0	11	4	0
			ಡಿ	19	6	0	6	4	1
			ಒಟ್ಟು	48	17	0	17	8	1
76	86	ಕಾರ್ಯದರ್ಶಿ, ಸಚಿವಾಲಯ (ಡಿ.ಪಿ.ಎ.ಆರ್)., ವಿಧಾನಸೌಧ, ಬೆಂಗಳೂರು -560 001.	ಎ	268	220	48	268	51	14
			ಬಿ	385	278	92	370	49	12
			ಸಿ	2156	778	901	1679	249	45
			ಡಿ	927	467	204	671	177	28
			ಒಟ್ಟು	3736	1743	1245	2988	526	99
77	87	ನಿರ್ದೇಶಕರು, ಸಣ್ಣ ಉಳಿತಾಯ ಮತ್ತು ರಾಜ್ಯ ಲಾಟರಿ ನಿರ್ದೇಶನಾಲಯ, 1ನೇ ಅಂತಸ್ತು, ವಿಶ್ವೇಶ್ವರಯ್ಯ ಕೇಂದ್ರ, ಬೆಂಗಳೂರು- 560 001.	ಎ	4	3	0	3	0	2
			ಬಿ	33	27	3	30	6	1
			ಸಿ	221	125	46	171	27	12
			ಡಿ	39	25	7	32	8	2
			ಒಟ್ಟು	297	180	56	236	41	17

ದಿನಾಂಕ: 31.03.2009 ರಲ್ಲಿದ್ದಂತೆ ರಾಜ್ಯ ಸರ್ಕಾರಿ ಸೇವೆಯಲ್ಲಿ ಪರಿಶಿಷ್ಟ ಜಾತಿ ಮತ್ತು ಪರಿಶಿಷ್ಟ ಪಂಗಡದವರ ಪ್ರಾತಿನಿಧ್ಯ

ಕ್ರ. ಸಂ.	ಇಲಾಖೆ ಸಂಖ್ಯೆ	ಇಲಾಖೆಯ ಹೆಸರು ಮತ್ತು ವಿವರ	ಗುಂಪು	ಫರ್ತಿ ಮಾಡಲ್ಪಟ್ಟ ಸುದ್ದಿಗಳೆಲ್ಲ					
				ಮಂಜೂರಾದ ಸುದ್ದಿಗಳು	ಮರುಷರು	ಮುಕುಳಿಯರು	ಒಟ್ಟು	ಪ.ಜಾ	ಪ.ಪಂ
1	2	3	4	5	6	7	8	9	10
78	90	ನಿರ್ದೇಶಕರು, ಸಮಾಜ ಕಲ್ಯಾಣ ಇಲಾಖೆ, 5ನೇ ಮಹಡಿ, ಬಹುಮಹಡಿ ಕಟ್ಟಡ, ಬೆಂಗಳೂರು-560 001.	ಎ	48	44	4	48	11	3
			ಬಿ	386	128	14	142	29	7
			ಸಿ	5601	1384	1166	2550	684	92
			ಡಿ	7655	2394	1923	4317	1815	328
			ಒಟ್ಟು	13690	3950	3107	7057	2539	430
79	91	ನಿಬಂಧಕರು, ಸಹಕಾರ ಸಂಘಗಳ ನಿಬಂಧಕರ ಕಚೇರಿ, ನಂ.1, ಆಲಸರ್ ರಸ್ತೆ, ಬೆಂಗಳೂರು-560 052.	ಎ	178	140	13	153	22	5
			ಬಿ	476	226	83	309	56	16
			ಸಿ	1634	568	361	929	157	46
			ಡಿ	468	254	83	337	68	30
			ಒಟ್ಟು	2756	1188	540	1728	303	97
80	92	ನಿರ್ದೇಶಕರು, ಸಹಕಾರ ಸಂಘಗಳ ಲೆಕ್ಕ ಪರಿಶೋಧನಾ ಇಲಾಖೆ, ನಂ.17, ಜಯ ನಿವಾಸ, ಶಂಕರ ಮಠ ರಸ್ತೆ, ಬಸವನಗುಡಿ, ಬೆಂಗಳೂರು-560 004.	ಎ	62	44	5	49	5	1
			ಬಿ	109	60	10	70	9	2
			ಸಿ	1342	681	135	816	115	24
			ಡಿ	222	136	45	181	24	12
			ಒಟ್ಟು	1735	921	195	1116	153	39
81	93	ಆಯುಕ್ತರು, ಸಾರಿಗೆ ಇಲಾಖೆ, 3ನೇ ಹಂತ, 5ನೇ ಮಹಡಿ, ಬಹುಮಹಡಿ ಕಟ್ಟಡ, ಬೆಂಗಳೂರು-560 001.	ಎ	55	48	3	51	9	5
			ಬಿ	268	202	3	205	28	8
			ಸಿ	1651	1093	199	1292	222	40
			ಡಿ	424	297	66	363	111	20
			ಒಟ್ಟು	2398	1640	271	1911	370	73
82	94	ನಿರ್ದೇಶಕರು, ಸಾರ್ವಜನಿಕ ಗ್ರಂಥಾಲಯ ಇಲಾಖೆ, 4ನೇ ಮಹಡಿ, ವಿಶ್ವೇಶ್ವರಯ್ಯ ಮುಖ್ಯ ಗೋಪುರ, ಬೆಂಗಳೂರು - 560 001.	ಎ	29	7	0	7	1	1
			ಬಿ	55	28	12	40	7	2
			ಸಿ	953	384	147	531	82	19
			ಡಿ	440	195	99	294	60	16
			ಒಟ್ಟು	1477	614	258	872	150	38
83	95	ಆಯುಕ್ತರು, ಸಾರ್ವಜನಿಕ ಶಿಕ್ಷಣ ಇಲಾಖೆ, ಹೊಸ ಸಾರ್ವಜನಿಕ ಕಚೇರಿಗಳು, ಕೃಷ್ಣರಾಜೇಂದ್ರ ವೃತ್ತ, ಬೆಂಗಳೂರು - 560 001.	ಎ	671	505	117	622	83	20
			ಬಿ	4975	2953	789	3742	947	183
			ಸಿ	240432	120419	101490	221909	32975	9429
			ಡಿ	6718	2963	1574	4537	1051	287
			ಒಟ್ಟು	252796	126840	103970	230810	35056	9919
84	96	ನಿರ್ದೇಶಕರು, ಸೈನಿಕ ಕಲ್ಯಾಣ ಮತ್ತು ಪುನರ್ವಸತಿ ಇಲಾಖೆ, ನಂ.58, ಫೀಲ್ಡ್ ಮಾರ್ಷಲ್ ಕೆ.ಎಂ.ಕಾರಿಯಪ್ಪ ಭವನ, ಬೆಂಗಳೂರು - 560 025.	ಎ	13	6	1	7	0	1
			ಬಿ	2	1	0	1	0	0
			ಸಿ	79	53	0	53	14	4
			ಡಿ	34	25	1	26	4	2
			ಒಟ್ಟು	128	85	2	87	18	7

ದಿನಾಂಕ: 31.03.2009 ರಲ್ಲಿದ್ದಂತೆ ರಾಜ್ಯ ಸರ್ಕಾರಿ ಸೇವೆಯಲ್ಲಿ ಪರಿಶಿಷ್ಟ ಜಾತಿ ಮತ್ತು ಪರಿಶಿಷ್ಟ ಪಂಗಡದವರ ಪ್ರಾತಿನಿಧ್ಯ

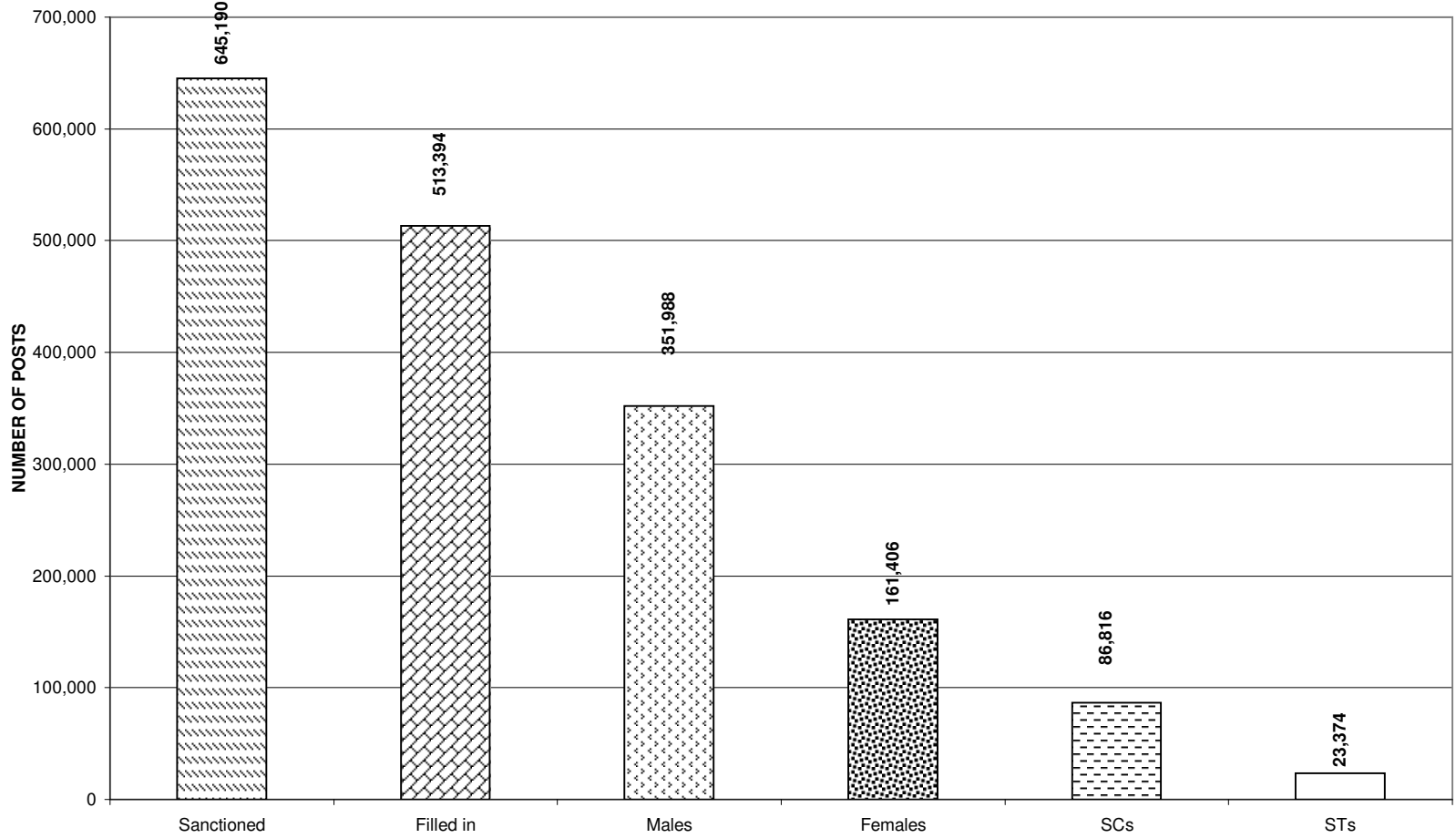
ಕ್ರ. ಸಂ.	ಇಲಾಖೆ ಸಂಖ್ಯೆ	ಇಲಾಖೆಯ ಹೆಸರು ಮತ್ತು ವಿಳಾಸ	ಗುಂಪು	ಮಂಜೂರಾದ ಫರ್ತೀ ಮಾದಲ್ಪಟ್ಟ ಹುದ್ದೆಗಳಲ್ಲಿ					
				ಹುದ್ದೆಗಳು	ಪುರುಷರು	ಮಹಿಳೆಯರು	ಒಟ್ಟು	ಪ.ಜಾ	ಪ.ಪಂ
1	2	3	4	5	6	7	8	9	10
85	97	ನಿರ್ದೇಶಕರು, ಹಿಂದುಳಿದ ವರ್ಗಗಳ ಮತ್ತು ಅಲ್ಪ ಸಂಖ್ಯಾತರ ಇಲಾಖೆ, ನಂ.16-ಡಿ, ದೇವರಾಜ ಅರಸು ಭವನ, 3ನೇ ಮಹಡಿ, ಮಿಲ್ಲರ್ ಟ್ಯಾಂಕ್ ಬೆಡ್ ಏರಿಯಾ, ವಸಂತ ನಗರ, ಬೆಂಗಳೂರು - 560 052.	ಎ	40	32	3	35	6	6
			ಬಿ	22	3	0	3	0	0
			ಸಿ	2322	1124	265	1389	300	57
			ಡಿ	5331	2329	1416	3745	1024	244
			ಒಟ್ಟು	7715	3488	1684	5172	1330	307

ಟಿಪ್ಪಣಿ : * 2007ನೇ ಸಾಲಿನ ಮಾಹಿತಿಯನ್ನೇ ಅಳವಡಿಸಿಕೊಳ್ಳಲಾಗಿದೆ.

2005 ರಿಂದ 2009 ರವರೆಗೆ ರಾಜ್ಯ ಸರ್ಕಾರಿ ಸೇವೆಯಲ್ಲಿ ಪರಿಶಿಷ್ಟ ಪಂಗಡದವರ ಗುಂಪುವಾರು ಪ್ರಾತಿನಿಧ್ಯದಲ್ಲಿನ ಏರಿಳಿತ

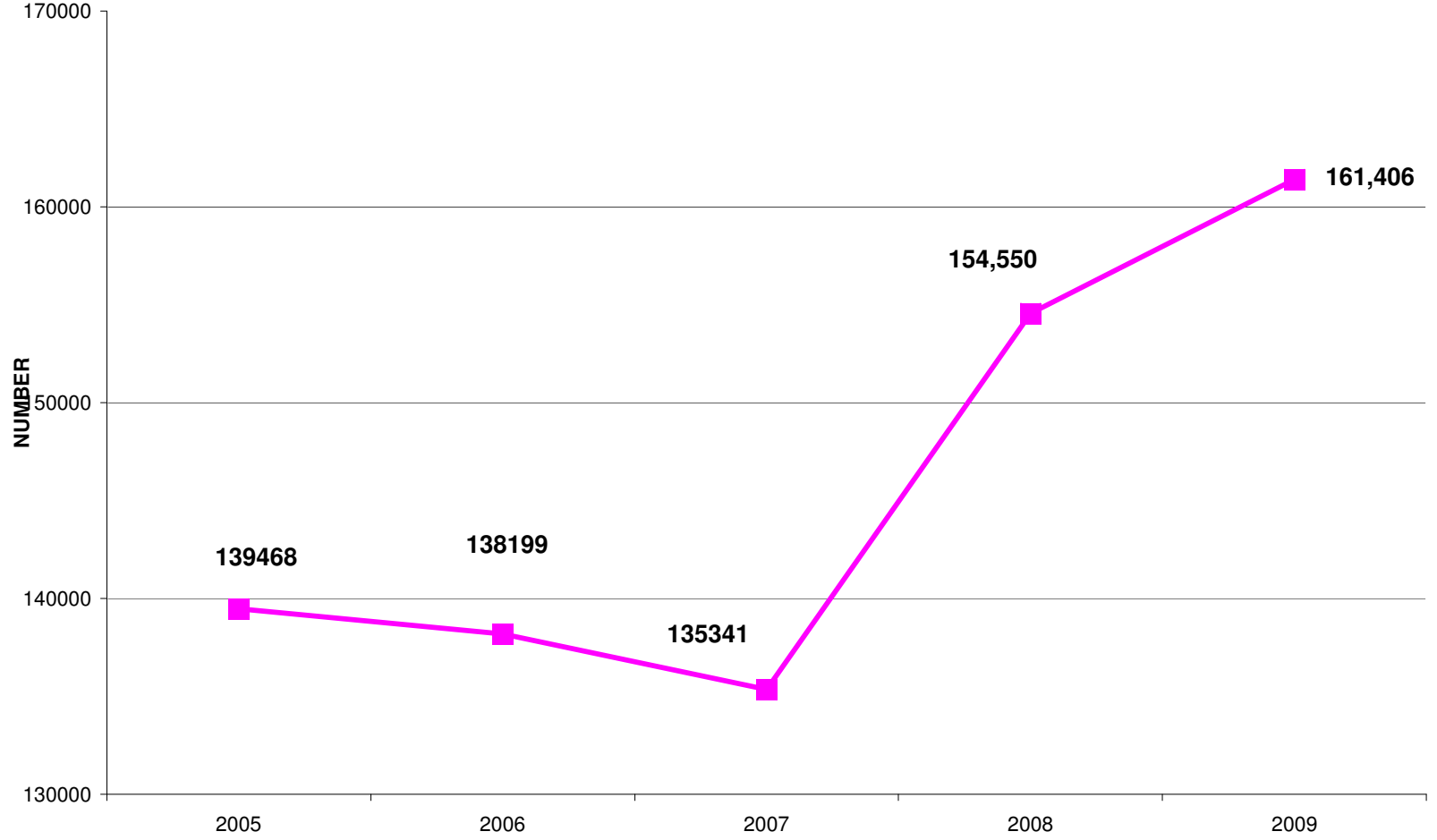
SANCTIONED & FILLED IN POSTS OF MALES, FEMALES ,SCs & STs AS ON 31.3.2009

IN STATE CIVIL SERVICES



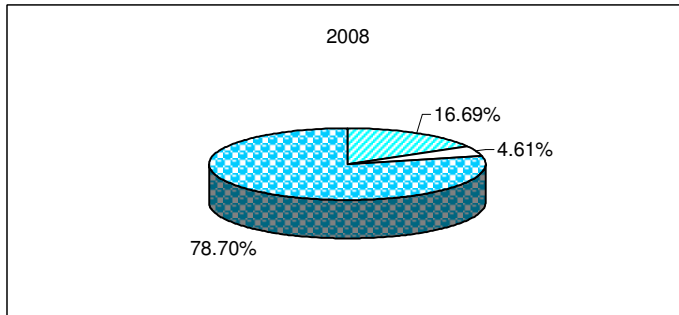
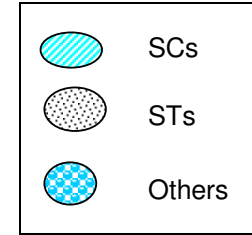
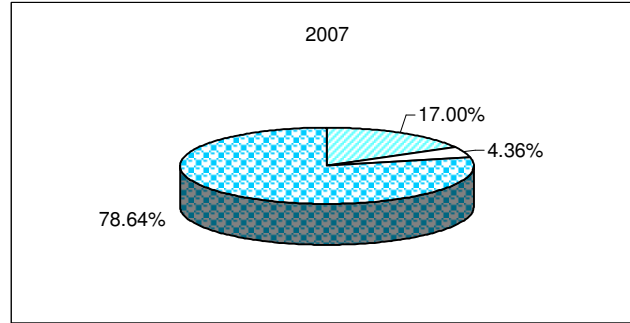
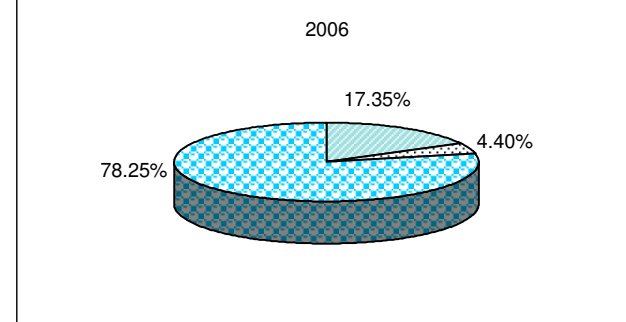
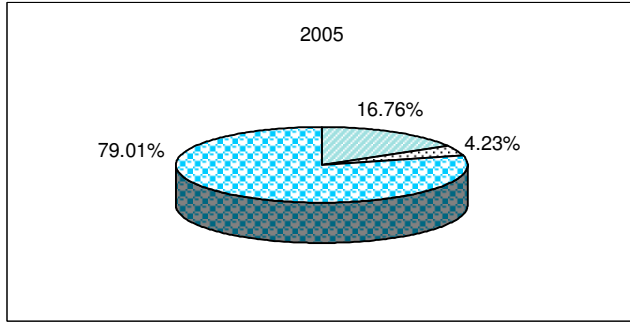
2005 ರಿಂದ 2009 ರವರೆಗೆ ರಾಜ್ಯ ಸರ್ಕಾರಿ ಸೇವೆಯಲ್ಲಿ ಪರಿಶಿಷ್ಟ ಪಂಗಡದವರ ಗುಂಪುವಾರು ಪ್ರಾತಿನಿಧ್ಯದಲ್ಲಿನ ಏರಿಳಿತ

TRENDS IN FEMALE EMPLOYEES IN STATE CIVIL SERVICES DURING 2005 TO 2009



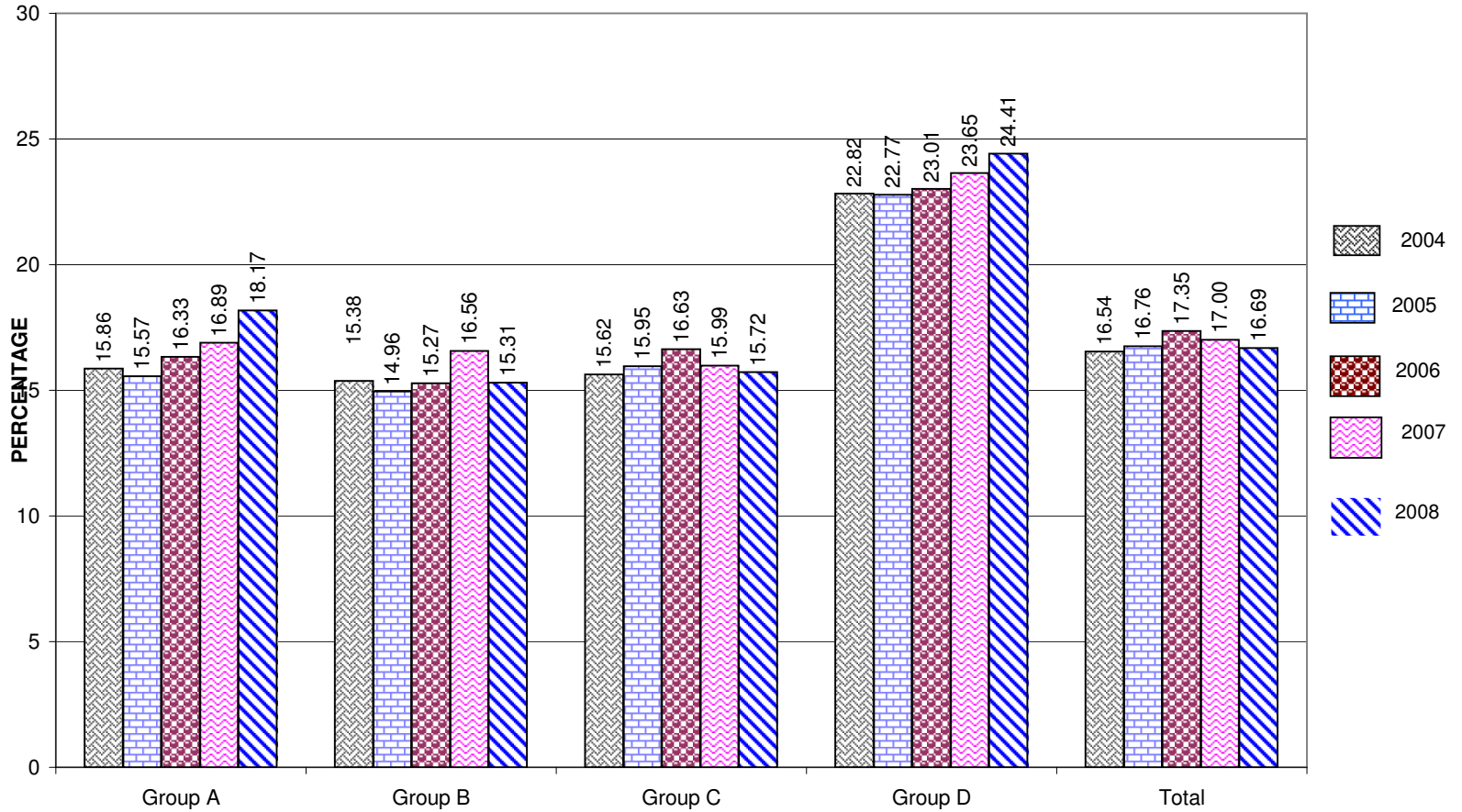
2005 ರಿಂದ 2009 ರವರೆಗೆ ರಾಜ್ಯ ಸರ್ಕಾರಿ ಸೇವೆಯಲ್ಲಿ ಪರಿಶಿಷ್ಟ ಜಾತಿ ಮತ್ತು ಪರಿಶಿಷ್ಟ ಪಂಗಡದವರ ಪ್ರಾತಿನಿಧ್ಯ

PERCENTAGE OF SC & ST EMPLOYEES TO TOTAL EMPLOYEES IN STATE CIVIL SERVICES 2004 TO 2008



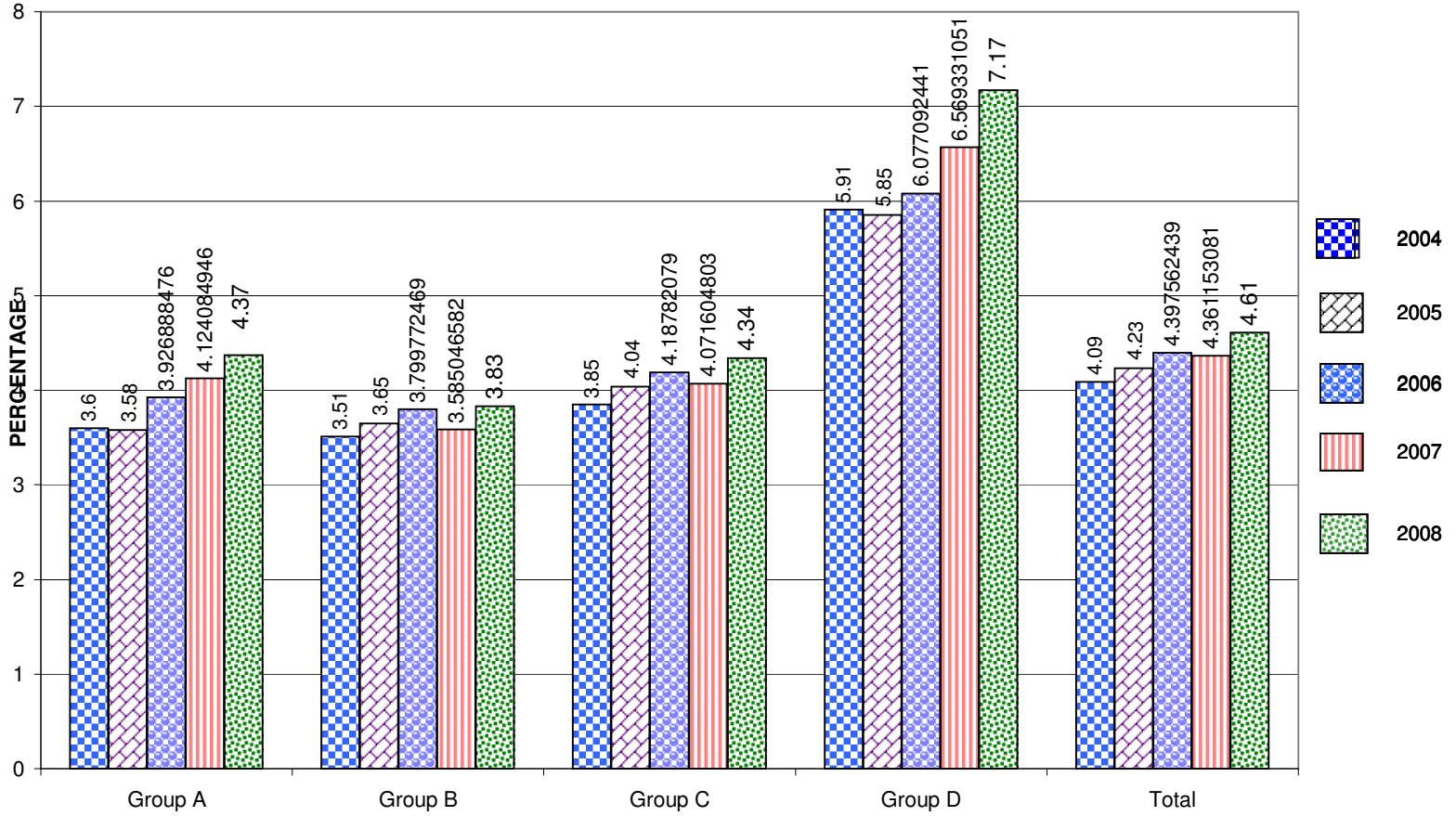
2005 ರಿಂದ 2009 ರವರೆಗೆ ರಾಜ್ಯ ಸರ್ಕಾರಿ ಸೇವೆಯಲ್ಲಿ ಪರಿಶಿಷ್ಟ ಪಂಗಡದವರ ಗುಂಪುವಾರು ಪ್ರಾತಿನಿಧ್ಯದಲ್ಲನ ಏರಿಕತ

GROUPWISE REPRESENTATION OF SC EMPLOYEES IN STATE CIVIL SERVICES DURING 2005 TO 2009



2005 ರಿಂದ 2009 ರವರೆಗೆ ರಾಜ್ಯ ಸರ್ಕಾರಿ ಸೇವೆಯಲ್ಲಿ ಪರಿಶಿಷ್ಟ ಪಂಗಡದವರ ಗುಂಪುವಾರು ಪ್ರಾತಿನಿಧ್ಯದಲ್ಲನ ಏರಿಕತ

GROUPWISE REPRESENTATION OF ST EMPLOYEES IN STATE CIVIL SERVICES DURING 2005 TO 2009



APPENDIX – I

PROCEEDINGS OF THE GOVERNMENT OF KARNATAKA

SUB: Compilation of Annual Statistical Information relating to Representation of Scheduled Castes and Scheduled Tribes in the State Civil Services – Entrusting the work to Directorate of Economics and Statistics – Order – regarding.

GOVERNMENT ORDER NO. DPAR 19 SBC 84, BANGALORE DATED 20TH NOVEMBER 1984

READ:

1. G.O. No. PD 173 PST 83 DATED 24-10-1983
2. Correspondence resting with Government letter No. DPAR 3 SBC 83 dated 23-09-1993 addressed to the Director, Bureau of Economics and Statistics, Bangalore.

PREAMBLE:

In the Government letter dated 23.09.83 read above, the work of collecting Annual Statistical Information regarding Representation of Scheduled Castes and Scheduled Tribes in the State Civil Services was entrusted to the Director, Bureau of Economics and Statistics (Now designated as Directorate of Economics and Statistics). In the Government Order dated 24.10.1983 read above, the practice of collecting annual census of Government employees which was being collected by the Directorate of Economics and Statistics was discontinued. Consequently, the practice of collecting annual statistical information regarding representation of Scheduled Castes and Scheduled Tribes in the State Civil Services was also stopped.

In view of the emphasis on the statistical information regarding representation of Scheduled Castes and Scheduled Tribes in the State Civil Services for various purpose, the question of collecting the said statistical information regularly was re-examined.

O R D E R

Government are pleased to direct that the Director of Economics and Statistics shall collect every year regularly annual statistical information relating the representation of SC & ST in each groups in each departments in Civil Services commencing from 1st January 1984.

For this purpose the Director of Economics and Statistics may prescribe a suitable format.

Government are also pleased to direct that the Heads of departments and appointing authorities shall furnish the required information to the Director of Economics and Statistics regularly within the stipulated time limit to enable him furnish consolidated information to Government.

**BY ORDER AND IN THE NAME OF THE
GOVERNOR OF KARNATAKA**

**Sd/-
(G.K.SANGORAM)
Under Secretary to Government,
Department of Personnel & Administrative
Reforms (Service Rules)**

To,

All Secretaries to Government
All Heads of Departments
All Deputy / Under Secretaries to Government
The Director of Economics and Statistics, Bangalore
The Director of Scheduled Castes and Scheduled Tribes Welfare, Bangalore
Weekly Gazette.

APPENDIX - II

PROCEEDINGS OF THE GOVERNMENT OF KARNATAKA

SUB: Compilation of Annual Statistical information relating to representation of Scheduled Castes Scheduled Tribes in the State Civil Services entrusting the Work to Directorate of Economics and Statistics-Orders-regarding.

GOVERNMENT ORDER NO. DPAR11 SBC:89 BANGALORE, DATED 6TH MAY 1989

READ: 1) Government Order No. DPAR 19 SBC 84 dates 20.11.1984
2) D.O. NO. DES/LEM-1/51755/1989-90-DATED 1.3.1989, Directorate of Economics & Statistics.

* * * * *

PREAMBLE:

At present, the statistical information relating to the representation of Scheduled Castes and Scheduled Tribes in the State Civil Services is being furnished by the Directorate of Economics & Statistics as on first of the January every year. The Director has reported that the Directorate is collecting similar information in connection with the preparation of Annual Administrative Report but this is collected with reference to 31st March. The Director has therefore, suggested that to avoid duplication of work the statistical information relating to representation of Scheduled Castes and Scheduled Tribes in the State Civil Services would also be furnished with reference to 31st March every year and has sought approval of the Government.

ORDER

Government are pleased to direct that the Directorate of Economics & Statistics shall collect every year regularly annual statistical information relating to representation of Scheduled Castes and Scheduled Tribes, in each department in the State Civil Services as on 31st March instead of 1st January. This change of date shall come into effect from the year 1989.

BY ORDER AND IN THE NAME OF THE
PRESIDENT OF INDIA

Sd/-

(M.C.GANGADHARA GUPTA)

Under Secretary in Government DPAR (SR)

ಕರ್ನಾಟಕ ಸರ್ಕಾರ

ಸಂಖ್ಯೆ. ಸಿಆಸುಇ 45 ಸೆಹಿಮ 98

ಕರ್ನಾಟಕ ಸರ್ಕಾರದ ಸಚಿವಾಲಯ,
ವಿಧಾನಸೌಧ,
ಬೆಂಗಳೂರು, ದಿನಾಂಕ 02-02-1999

ಸು ತ್ತೋ ಲೆ

ವಿಷಯ: ಪರಿಶಿಷ್ಟ ಜಾತಿ ಮತ್ತು ಪರಿಶಿಷ್ಟ ಪಂಗಡಗಳಿಗೆ ಸೇರಿದವರ ರಾಜ್ಯ ಸಿವಿಲ್ ಸೇವೆಗಳಲ್ಲಿನ ಪ್ರಾತಿನಿಧ್ಯತೆಯ ಬಗ್ಗೆ ಪ್ರತಿ ವರ್ಷ ಅಂಕಿ ಅಂಶಗಳನ್ನು ನಿರ್ದೇಶಕರು, ಆರ್ಥಿಕ ಮತ್ತು ಸಾಂಖ್ಯಿಕ ಇಲಾಖೆ, ಇವರಿಗೆ ನೀಡುವ ಬಗ್ಗೆ.

ಉಲ್ಲೇಖ: ಆರ್ಥಿಕ ಮತ್ತು ಸಾಂಖ್ಯಿಕ ಇಲಾಖೆಯ ನಿರ್ದೇಶಕರ ಪತ್ರ ಸಂಖ್ಯೆ. ಆಸಾನಿ 7 ಪ.ಜಾ.ಪಂ.ಪ್ರಾ : 23699:98 ದಿನಾಂಕ 28.11.1998.

ರಾಜ್ಯ ಸಿವಿಲ್ ಸೇವೆಗಳಲ್ಲಿ ಪರಿಶಿಷ್ಟ ಜಾತಿ ಮತ್ತು ಪರಿಶಿಷ್ಟ ಪಂಗಡಗಳಿಗೆ ಸೇರಿದವರ ಪ್ರಾತಿನಿಧ್ಯತೆಯ ಬಗ್ಗೆ ಅಂಕಿ ಅಂಶಗಳನ್ನು ಸಂಗ್ರಹಿಸುವ ಬಗ್ಗೆ ದಿನಾಂಕ 20-11-1984ರ ಸರ್ಕಾರಿ ಆದೇಶ ಸಂಖ್ಯೆ. ಸಿಆಸುಇ 19 ಎಸ್‌ಬಿಸಿ 84 ರಲ್ಲಿ ಈ ಕೆಳಗೆ ಉದ್ಧರಿಸಿದಂತೆ ಆದೇಶಿಸಲಾಗಿತ್ತು.

“Government are pleased to direct that the Director of Economics and Statistics shall collect every year representation of Scheduled Castes and Scheduled Tribes in each group in each department in the State Civil Service commencing from 1st January, 1984.

For this purpose the Director of Economics and Statistics may prescribe suitable format.

Government are also pleased to direct that the Heads of Departments and appointing authorities shall furnish the required information to the Director of Economics and Statistics regularly within the stipulated time limit to enable him to furnish consolidated information to Government.”

ಆದರೆ, ಅನೇಕ ಇಲಾಖೆಗಳು, ಅಗತ್ಯ ಮಾಹಿತಿಯನ್ನು ನಿಗದಿತ ನಮೂನೆಯಲ್ಲಿ ಸದರಿ ನಿರ್ದೇಶಕರಿಗೆ ಸಕಾಲದಲ್ಲಿ ಕಳುಹಿಸುತ್ತಿಲ್ಲ ಎನ್ನುವ ವಿಷಯ ಸರ್ಕಾರದ ಗಮನಕ್ಕೆ ಬಂದಿದೆ. ಈ ಸಂಬಂಧದಲ್ಲಿ ಸರ್ಕಾರದ ಇಲಾಖೆಗಳಿಗೆ ಸೂಕ್ತ ಸೂಚನೆ ನೀಡುವಂತೆ ನಿರ್ದೇಶಕರು ಆರ್ಥಿಕ ಮತ್ತು ಸಾಂಖ್ಯಿಕ ಇಲಾಖೆ ಇವರು, ಉಲ್ಲೇಖಿತ ಪತ್ರದಲ್ಲಿ ಸರ್ಕಾರವನ್ನು ಕೋರಿರುತ್ತಾರೆ.

ಆದ್ದರಿಂದ, ಮೇಲ್ಕಂಡ ವಿಷಯಕ್ಕೆ ಸಂಬಂಧಿಸಿದಂತೆ, ಈವರೆವಿಗೂ ಮಾಹಿತಿ ಕಳುಹಿಸದೆ ಇರುವ ಎಲ್ಲಾ ಇಲಾಖೆಗಳು ಕೂಡಲೇ ಅಗತ್ಯ ಮಾಹಿತಿಯನ್ನು (1996-97 ಹಾಗೂ 1997-98ನೇ ಸಾಲಿಗೆ ಸಂಬಂಧಿಸಿದಂತೆ) ನಿರ್ದೇಶಕರು, ಆರ್ಥಿಕ ಮತ್ತು ಸಾಂಖ್ಯಿಕ ಇಲಾಖೆ ಇವರಿಗೆ ಕಳುಹಿಸುವಂತೆ ಈ ಮೂಲಕ ಸೂಚಿಸಲಾಗಿದೆ. ಇನ್ನು ಮುಂದೆಯೂ ಸಹ ಪ್ರತಿ ವರ್ಷ, ಸದರಿ ನಿರ್ದೇಶಕರು, ಕೋರುವಂತೆ ನಿಗದಿತ ನಮೂನೆಯಲ್ಲಿ, ಸಕಾಲದಲ್ಲಿ, ಸರ್ಕಾರದ ಎಲ್ಲಾ ಇಲಾಖೆಗಳು ಅವರಿಗೆ ಮಾಹಿತಿಯನ್ನು ತಪ್ಪದೇ ನೀಡುವಂತೆ ಈ ಮೂಲಕ ಸೂಚಿಸಿದೆ. ಇದನ್ನು ಆದ್ಯತೆಯ ಮೇಲೆ ಪರಿಗಣಿಸತಕ್ಕದ್ದು. ವಿಳಂಬ ಧೋರಣೆ ಪ್ರಕರಣಗಳನ್ನು ತೀವ್ರವಾಗಿ ಪರಿಗಣಿಸಲಾಗುವುದು.

ಸಹಿ/-

(ಎಂ. ವೆಂಕಟರಾಮಯ್ಯ)

ಸರ್ಕಾರದ ಅಧೀನ ಕಾರ್ಯದರ್ಶಿ

ಸಿಬ್ಬಂದಿ ಮತ್ತು ಆಡಳಿತ ಸುಧಾರಣೆ ಇಲಾಖೆ

(ಸೇವಾ ನಿಯಮಗಳು).

ಕರ್ನಾಟಕ ಸರ್ಕಾರ

ಸಂಖ್ಯೆ. ಸಿಆಸುಇ 25 ಸೆಹಿಮ 98

ಕರ್ನಾಟಕ ಸರ್ಕಾರದ ಸಚಿವಾಲಯ,
ವಿಧಾನಸೌಧ,
ಬೆಂಗಳೂರು, ದಿನಾಂಕ 17-11-2001

ಸು ತ್ತೋ ಲೆ

ವಿಷಯ: ಪರಿಶಿಷ್ಟ ಜಾತಿ ಮತ್ತು ಪರಿಶಿಷ್ಟ ಪಂಗಡಗಳಿಗೆ ಸೇರಿದವರ ರಾಜ್ಯ ಸಿವಿಲ್ ಸೇವೆಗಳಲ್ಲಿನ ಪ್ರಾತಿನಿಧ್ಯತೆಯ ಬಗ್ಗೆ ಪ್ರತಿ ವರ್ಷ ಅಂಕಿ ಅಂಶಗಳನ್ನು ನಿರ್ದೇಶಕರು, ಆರ್ಥಿಕ ಮತ್ತು ಸಾಂಖ್ಯಿಕ ಇಲಾಖೆ, ಇವರಿಗೆ ನೀಡುವ ಬಗ್ಗೆ.

ಉಲ್ಲೇಖ: (1)ದಿನಾಂಕ 20-11-1984ರ ಸರ್ಕಾರಿ ಆದೇಶ ಸಂಖ್ಯೆ. ಸಿಆಸುಇ 19 ಎಸ್‌ಬಿಸಿ 84.
(2)ದಿನಾಂಕ 02-02-1999ರ ಸುತ್ತೋಲೆ ಸಂಖ್ಯೆ. ಸಿಆಸುಇ 45 ಸೆಹಿಮ 98.

ರಾಜ್ಯ ಸಿವಿಲ್ ಸೇವೆಗಳಲ್ಲಿ ಪರಿಶಿಷ್ಟ ಜಾತಿ ಮತ್ತು ಪರಿಶಿಷ್ಟ ಪಂಗಡಗಳಿಗೆ ಸೇರಿದವರ ಪ್ರಾತಿನಿಧ್ಯತೆಯ ಬಗ್ಗೆ ಅಂಕಿ ಅಂಶಗಳನ್ನೊಳಗೊಂಡ ಅಗತ್ಯ ಮಾಹಿತಿಯನ್ನು ನಿಗದಿತ ನಮೂನೆಯಲ್ಲಿ, ಸಕಾಲದಲ್ಲಿ, ಸರ್ಕಾರದ ಎಲ್ಲಾ ಇಲಾಖೆಗಳು, ಆದ್ಯತೆಯ ಮೇಲೆ ಪರಿಗಣಿಸಿ ನಿರ್ದೇಶಕರು, ಆರ್ಥಿಕ ಮತ್ತು ಸಾಂಖ್ಯಿಕ ಇಲಾಖೆ ಇವರಿಗೆ ಕಳುಹಿಸುವಂತೆ ಉಲ್ಲೇಖಿತ ಸರ್ಕಾರಿ ಆದೇಶ ಮತ್ತು ಸುತ್ತೋಲೆಯಲ್ಲಿ ಸೂಚನೆಗಳನ್ನು ನೀಡಲಾಗಿದೆ. ಹಾಗಿದ್ದರೂ ಸಹ, ಅನೇಕ ಇಲಾಖೆಗಳು ಅಗತ್ಯ ಮಾಹಿತಿಯನ್ನು ನಿಗದಿತ ನಮೂನೆಯಲ್ಲಿ ನಿರ್ದೇಶಕರಿಗೆ ಸಕಾಲದಲ್ಲಿ ಕಳುಹಿಸುತ್ತಿಲ್ಲವೆನ್ನುವ ವಿಷಯ ಸರ್ಕಾರದ ಗಮನಕ್ಕೆ ಬಂದಿದೆ. ಈ ದೋಷವನ್ನು ಸರ್ಕಾರವು ತೀವ್ರವಾಗಿ ಪರಿಗಣಿಸಿದೆ.

2. ಆದ್ದರಿಂದ, ಮೇಲ್ಕಂಡ ಮಾಹಿತಿಯನ್ನು ಕಳುಹಿಸದೇ ಇರುವ ಇಲಾಖೆಗಳು ಅದನ್ನು ಪ್ರಥಮ ಆದ್ಯತೆಯ ಮೇಲೆ ಪರಿಗಣಿಸಿ ನಿರ್ದೇಶಕರು, ಆರ್ಥಿಕ ಮತ್ತು ಸಾಂಖ್ಯಿಕ ಇಲಾಖೆ ಇವರಿಗೆ ಕೂಡಲೇ ಕಳುಹಿಸುವ ಬಗ್ಗೆ ಕ್ರಮ ತೆಗೆದುಕೊಳ್ಳತಕ್ಕದ್ದು ಮತ್ತು ಇನ್ನು ಮುಂದೆ ಸದರಿ ಮಾಹಿತಿಯನ್ನು ತಪ್ಪದೇ ಸಕಾಲದಲ್ಲಿ ನಿರ್ದೇಶಕರಿಗೆ ನೀಡುವಂತೆ ಮತ್ತೊಮ್ಮೆ ಸೂಚಿಸಿದೆ. ತಪ್ಪಿದಲ್ಲಿ, ಆ ವೈಫಲ್ಯಕ್ಕಾಗಿ ಸಂಬಂಧಿಸಿದ ಇಲಾಖಾ ಮುಖ್ಯಸ್ಥರುಗಳನ್ನು ಹೊಣೆಗಾರರನ್ನಾಗಿ ಮಾಡಲಾಗುವುದು.

ಸಹಿ/-

(ಬಿ. ರಾಜು ಪ್ರೇಮ್ ಕುಮಾರ್)

ಸರ್ಕಾರದ ಕಾರ್ಯದರ್ಶಿ

ಸಿಬ್ಬಂದಿ ಮತ್ತು ಆಡಳಿತ ಸುಧಾರಣೆ ಇಲಾಖೆ

ಗೆ

ಸಂಕಲನಕಾರರು, ಕರ್ನಾಟಕ ರಾಜ್ಯಪತ್ರ, ಬೆಂಗಳೂರು - ರಾಜ್ಯಪತ್ರದಲ್ಲಿ ಪ್ರಕಟಣೆಗಾಗಿ ಹಾಗೂ ಅದರ 200 ಪ್ರತಿಗಳನ್ನು ಸರಬರಾಜು ಮಾಡುವಂತೆ ಕೋರಿದೆ.

ಇವರಿಗೆ:

1. ಸರ್ಕಾರದ ಎಲ್ಲಾ ಪ್ರಧಾನ ಕಾರ್ಯದರ್ಶಿಗಳು / ಕಾರ್ಯದರ್ಶಿಗಳು
2. ಸರ್ಕಾರದ ಎಲ್ಲಾ ವಿಶೇಷ / ಅಪರ / ಸಹ ಕಾರ್ಯದರ್ಶಿಗಳು
3. ಎಲ್ಲಾ ಇಲಾಖಾ ಮುಖ್ಯಸ್ಥರುಗಳು
4. ಕಾರ್ಯದರ್ಶಿ, ಕರ್ನಾಟಕ ವಿಧಾನ ಪರಿಷತ್ತು / ವಿಧಾನ ಸಭೆ, ವಿಧಾನಸೌಧ, ಬೆಂಗಳೂರು
5. ಕಾರ್ಯದರ್ಶಿ, ಕರ್ನಾಟಕ ಲೋಕಸೇವಾ ಆಯೋಗ ಪಾರ್ಕ್‌ಹೌಸ್, ಬೆಂಗಳೂರು
6. ಮಹಾ ನಿಬಂಧಕರು, ಕರ್ನಾಟಕ ಉಚ್ಚ ನ್ಯಾಯಾಲಯ, ಬೆಂಗಳೂರು-1
7. ನಿಬಂಧಕರು, ಕರ್ನಾಟಕ ಆಡಳಿತ ನ್ಯಾಯಮಂಡಳಿ, ಇಂದಿರಾನಗರ, ಬೆಂಗಳೂರು-38
8. ನಿಬಂಧಕರು, ಕರ್ನಾಟಕ ಲೋಕಾಯುಕ್ತ, ಬಹುಮಹಡಿಗಳ ಕಟ್ಟಡ, ಬೆಂಗಳೂರು
9. ವಾರಪತ್ರಿಕೆ, ಶಾಖಾ ರಕ್ಷಾ ಕಡತ / ಹೆಚ್ಚುವರಿ ಪ್ರತಿಗಳು.

